



**BORSA  
İSTANBUL**

# Kıymetli Madenler ve Kıymetli Taşlar Piyasası

## Aylık Rapor

Ekim 2023



Borsa İstanbul Kıymetli Madenler ve Kıymetli Taşlar Piyasası  
Yenibosna Merkez Mah. Ladin Sok. No:24 Bahçelievler/İstanbul



Tel: +90 212 292 66 00 Faks: +90 212 292 66 18

## Yönetici Özeti

Ekim ayı sonu itibarıyla Borsa İstanbul Kıymetli Madenler ve Kıymetli Taşlar Piyasası gelişmeleri aşağıdaki şekilde özetlenebilir:

<b>Aylık ortalama işlem miktarı</b>	<b>Altın</b>	2022 yılında 44.106 kg olarak gerçekleşen aylık ortalama işlem miktarı, 2023 yılı Ekim ayı sonu geçen yıla göre %33 değişimle 58.512 kg olmuştur.
	<b>Gümüş</b>	2022 yılında 87.402 kg olarak gerçekleşen aylık ortalama işlem miktarı, 2023 Ekim ayı sonu geçen yıla göre %15 değişimle 100.120 kg olmuştur.
<b>Aylık ortalama işlem sayısı</b>	<b>Altın</b>	2022 yılında 1.569 olarak gerçekleşen ortalama işlem sayısı, 2023 Ekim ayı sonu geçen yıla göre %19 değişimle 1.868 olmuştur.
	<b>Gümüş</b>	2022 yılında 2.109 olarak gerçekleşen ortalama işlem sayısı, 2023 yılı Ekim ayı sonu geçen yıla göre -%22 değişimle 1.646 olmuştur.
<b>Aylık ortalama işlem hacmi</b>	<b>Altın</b>	2022 yılında 43.302 milyon TL olarak gerçekleşen aylık ortalama işlem hacmi, 2023 yılı Ekim ayı sonu geçen yıla göre %82 değişimle 78.999 milyon TL olmuştur.
	<b>Gümüş</b>	2022 yılında 1.014 milyon TL olarak gerçekleşen aylık ortalama işlem hacmi, 2023 yılı Ekim ayı sonu geçen yıla göre %68 değişimle 1.705 milyon TL olmuştur.
<b>Aylık ortalama ithalat</b>	<b>Altın</b>	Altında 2022 yılında 22.070 kg olarak gerçekleşen aylık ortalama ithalat, 2023 yılı Ekim ayı sonu geçen yıla göre %27 değişmiş ve 28.055 kg olmuştur.
	<b>Gümüş</b>	Gümüşte ise 2022 yılında 69.499 kg ve 2023 yılı Ekim ayı sonu geçen yıla göre %16 değişimle 80.272 kg olmuştur.
<b>Yıllık ortalama fiyat</b>	<b>Altın</b>	Ortalama altın fiyatı 2022 yılında 1.797 USD/ONS iken 2023 yılı Ekim ayı sonu geçen yıla göre %8 değişmiş ve 1.937 USD/ONS olmuştur.
	<b>Gümüş</b>	Ortalama gümüş fiyatı 2022 yılında 21.6 USD/ONS iken 2022 yılı Ekim ayı sonu geçen yıla göre -%7 değişmiş ve 23,3 USD/ONS olmuştur.
<b>Kıymetli taş işlem hacmi</b>		2022 yılında kıymetli taş işlem hacmi Kıymetli eşya bildirimleri ile beraber 467.486.298 Türk Lirası, 99.629.925 ABD Doları ve 18.166 Euro olmuştur. 2023 yılı Ekim ayı sonu 596.389.168 Türk Lirası, 82.057.014 ABD Doları ve 100.807 Euro olmuştur.
<b>Yurtiçi üretim</b>		2022 yılında 30.935 kg altın, 145.850 kg gümüş olarak ve 2023 yılı Ekim ayı sonunda 26.051,51 kg altın, 48.293,47 kg gümüş olarak piyasamıza bildirim yapılmıştır.
<b>71 no.lu fasıl (Tabii veya kültür incileri, kıymetli veya yarı kıymetli taşlar, kıymetli metaller, kıymetli metallerle kaplama metaller ve bunlardan mamul eşya; taklit mücevherci eşyası; metal paralar) ihracatı ve ithalatı</b>		<ul style="list-style-type: none"><li>- Kıymetli madenler ihracatı 2022 yılında 1,7 milyar ABD Doları ve 2023 yılında rapor tarihi itibarıyla 2,8 milyar ABD Doları olmuştur.</li><li>- Kıymetli madenler ithalatı 2022 yılında 17,3 milyar ABD Doları ve 2023 yılında rapor tarihi itibarıyla 24,7 milyar ABD Doları olarak gerçekleşmiştir.</li><li>- Mücevher ihracatı ise 2022 yılında 7,6 milyar ABD Doları ve 2023 yılında rapor tarihi itibarıyla 6,0 milyar ABD Doları olarak gerçekleşmiştir.</li></ul>
<b>Kıymetli maden depo hesabı tutarı</b>		Rapor tarihi itibarıyla 762.014 milyon TL, kıymetli maden kredileri tutarı ise 22.494 milyon TL'dir.
<b>Darphane tarafından basılan ziynet ve sikke altınlarının aylık ortalama miktarı</b>		2022 yılında aylık ortalama 4.994 kg iken 2023 yılında rapor tarihi itibarıyla 2.922 kg olmuştur.

# Altın Piyasası

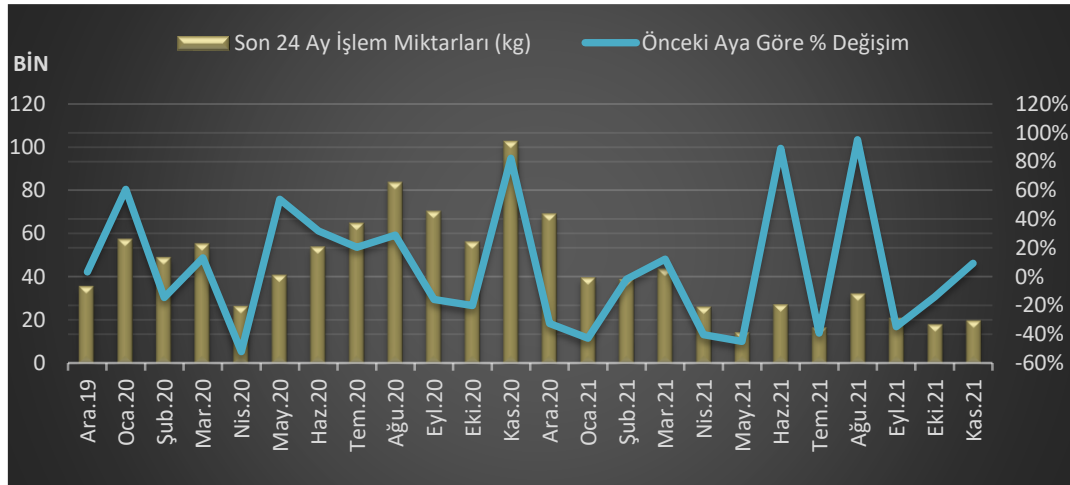
İŞLEM MİKTARI (KG)						
Yıl	Standart	Standart Dışı	Cevher	Dönem Toplamı	Aylık Ortalama	Değişim
2019	151.114	126.679	3.204	280.997	23.416	%6,2
2020	391.180	336.547	3.566	731.294	60.941	%160,2
2021	290.266	33.069	3.166	326.501	27.208	-%55,4
2022	514.813	11.345	3.119	529.277	44.106	62,1%
2023*	579.192	3.573	2.352	585.116	58.512	%32,7

\*Yılın ilk 10 ayına ait verilerdir.

İŞLEM MİKTARI (KG)				
Ay	Miktar	Ay	Miktar	Yıllık Değişim
Kas.21	19.850	Kas.22	61.050	%207,6
Ara.21	28.047	Ara.22	74.293	%164,9
Oca.22	23.183	Oca.23	101.144	%336,3
Şub.22	21.494	Şub.23	87.751	%308,3
Mar.22	25.723	Mar.23	81.888	%218,3
Nis.22	18.314	Nis.23	49.614	%170,9
May.22	37.812	May.23	47.952	%26,8
Haz.22	26.382	Haz.23	36.743	%39,3
Tem.22	47.980	Tem.23	57.227	%19,3
Ağu.22	53.755	Ağu.23	44.420	-%17,4
Eyl.22	69.776	Eyl.23	31.870	-%54,3
Eki.22	69.516	Eki.23	46.507	-%33,1
2022	393.934	2023*	585.116	%48,5



\*Yılın ilk 10 ayına ait verilerdir.



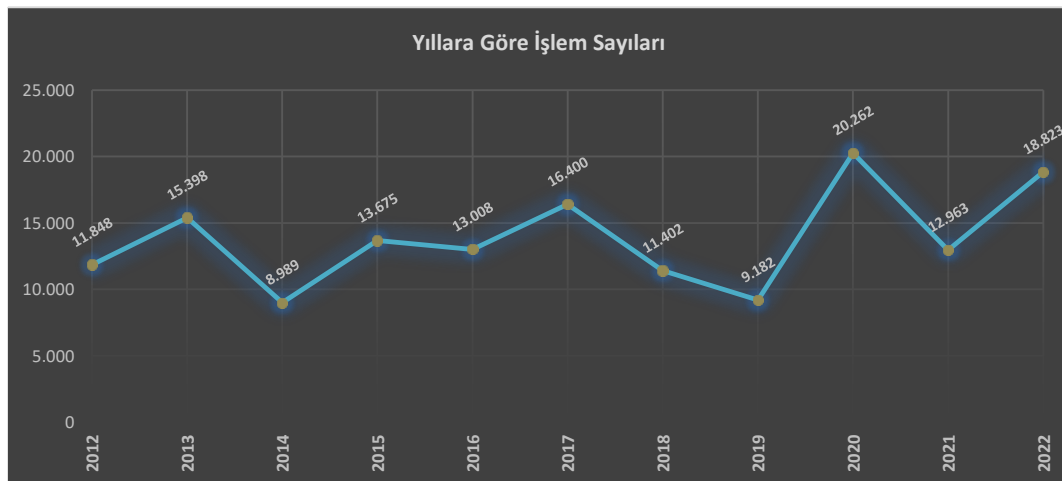
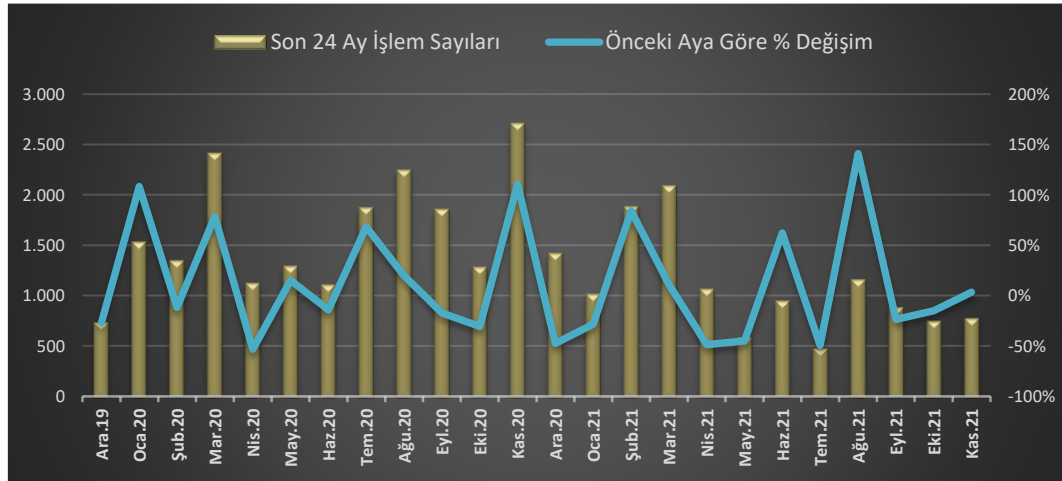
İŞLEM SAYISI (ADET)						
Yıl	TL	USD	Euro	Yıl Sonu	Aylık Ortalama	Değişim
2019	3.017	5.866	299	9.182	765	-%19,5
2020	11.194	8.902	166	20.262	1.689	%120,7
2021	4.560	8.297	106	12.963	1.080	-%36,0
2022	6.286	12.512	25	18.823	1.569	%45,2
2023*	8.711	9.959	9	18.679	1.868	%19,1

\*Yılın ilk 10 ayına ait verilerdir.

İŞLEM SAYISI				
Ay	Sayı	Ay	Sayı	Yıllık Değişim
Kas.21	780	Kas.22	1.731	%121,9
Ara.21	1.267	Ara.22	1.885	%48,8
Oca.22	1.083	Oca.23	2.856	%163,7
Şub.22	1.180	Şub.23	2.683	%127,4
Mar.22	1.357	Mar.23	2.568	%89,2
Nis.22	816	Nis.23	1.666	%104,2
May.22	1.912	May.23	1.707	-%10,7
Haz.22	939	Haz.23	1.293	%37,7
Tem.22	1.432	Tem.23	1.649	%15,2
Ağu.22	1.575	Ağu.23	1.318	-%16,3
Eyl.22	2.596	Eyl.23	1.233	-%52,5
Eki.22	2.317	Eki.23	1.706	-%26,4
2022	15.207	2023*	18.679	%22,8



\*Yılın ilk 10 ayına ait verilerdir.



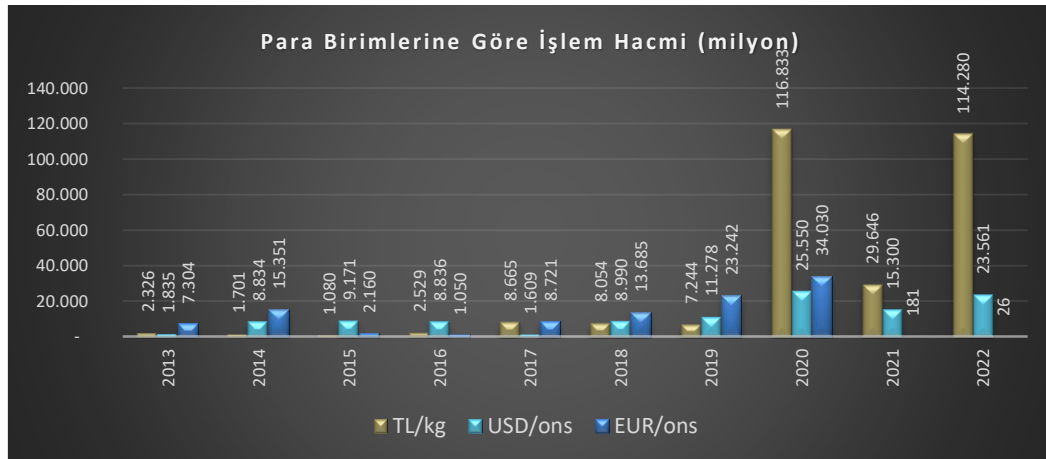
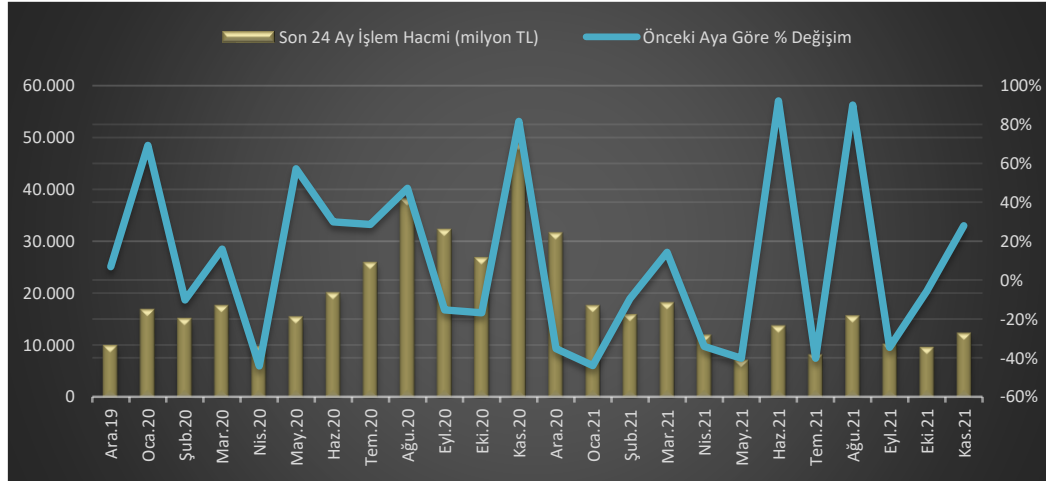
İŞLEM HACMİ (milyon TL)						
Yıl	TL/KG	USD/ONS	EUR/ONS	Yıl Sonu Toplam TL	Aylık Ortalama (TL)	Değişim
2019	7.244	11.278	232	73.004	6.084	%46,7
2020	116.833	25.550	340	299.341	24.945	%310,0
2021	29.646	15.300	181	163.534	13.628	-%45,4
2022	114.280	23.561	26	519.624	43.302	%217,7
2023*	289.333	22.984	15	789.986	78.999	%82,4

\*Yılın ilk 10 ayına ait verilerdir.

İŞLEM HACMİ (milyon TL)				
Ay	Hacim	Ay	Hacim	Yıllık Değişim
Kas.21	12.386	Kas.22	62.554	%405,0
Ara.21	22.207	Ara.22	80.180	%261,1
Oca.22	18.264	Oca.23	115.916	%534,7
Şub.22	17.670	Şub.23	98.545	%457,7
Mar.22	23.422	Mar.23	94.924	%305,3
Nis.22	16.709	Nis.23	62.679	%275,1
May.22	35.044	May.23	62.873	%79,4
Haz.22	26.412	Haz.23	52.267	%97,9
Tem.22	46.810	Tem.23	95.488	%104,0
Ağu.22	54.714	Ağu.23	74.410	%36,0
Eyl.22	68.988	Eyl.23	53.113	-%23,0
Eki.22	68.859	Eki.23	79.772	%15,8
2022	376.891	2023*	789.986	%109,6



\*Yılın ilk 10 ayına ait verilerdir.



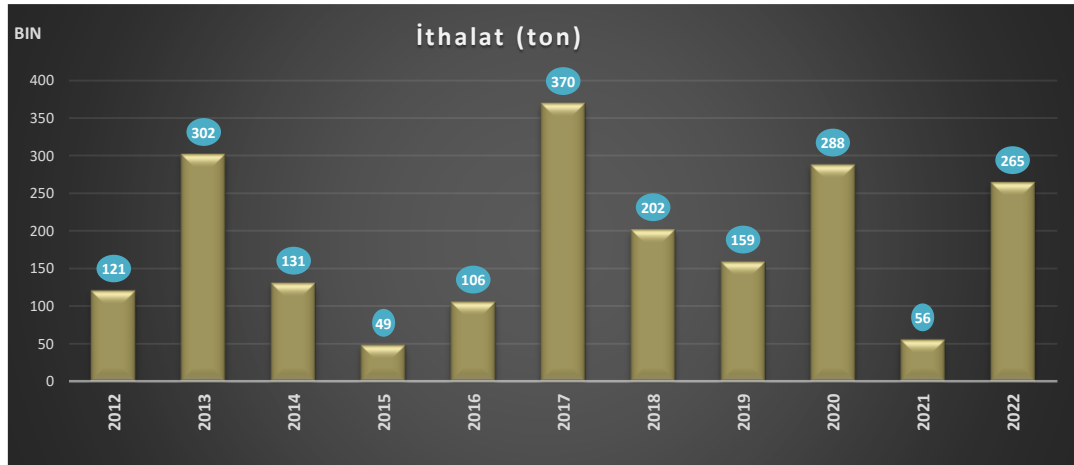
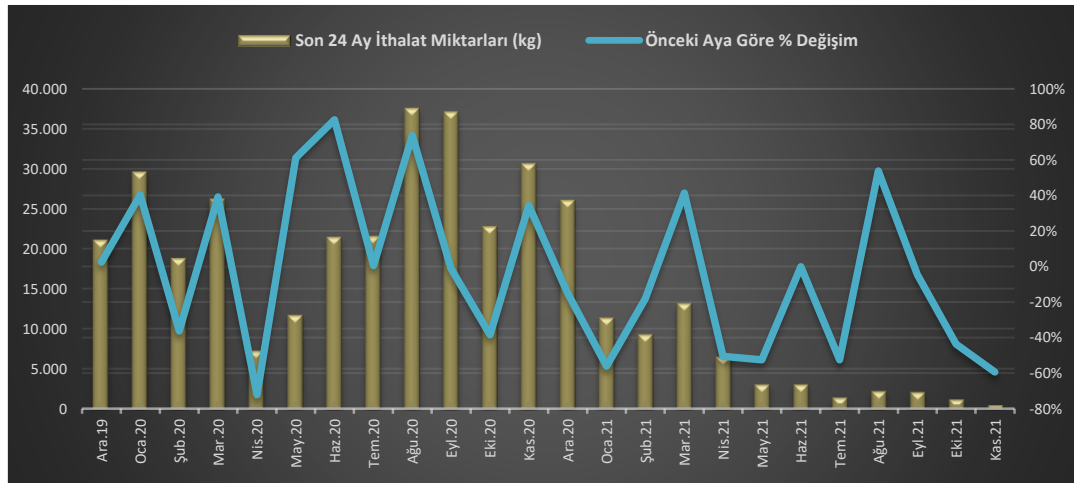
İTHALAT (KG)						
Yıl	Standart	Standart Dışı	Standart Payı	Yıl Sonu	Aylık Ortalama	Değişim
2019	68.773	90.591	43%	159.364	13.280	-%21,2
2020	110.907	177.402	38%	288.309	24.026	%80,9
2021	34.232	21.719	61%	55.950	4.663	-%80,6
2022	256.844	7.996	97%	264.840	22.070	%373,3
2023*	277.198	3.352	99%	280.550	28.055	%27,1

\*İthalat verileri raporlama tarihi itibarıyla sunulmuştur.

İTHALAT (kg)				
Ay	Miktar	Ay	Miktar	Değişim
Kas.21	492	Kas.22	38.928	%7.807
Ara.21	1.500	Ara.22	41.216	%2.648
Oca.22	3.578	Oca.23	68.330	%1.810
Şub.22	4.498	Şub.23	57.453	%1.177
Mar.22	8.761	Mar.23	21.670	%147
Nis.22	2.713	Nis.23	2.883	%6
May.22	15.298	May.23	13.426	-%12
Haz.22	12.526	Haz.23	19.300	%54
Tem.22	22.376	Tem.23	38.145	%70
Ağu.22	31.343	Ağu.23	21.198	-%32
Eyl.22	39.033	Eyl.23	14.962	-%62
Eki.22	44.568	Eki.23	23.182	-%48
2022	184.695	2023*	280.550	%52

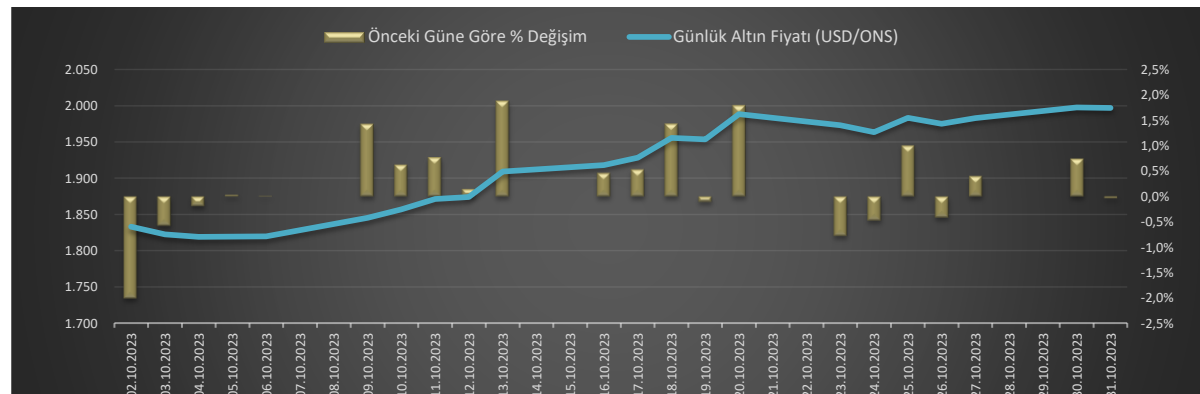
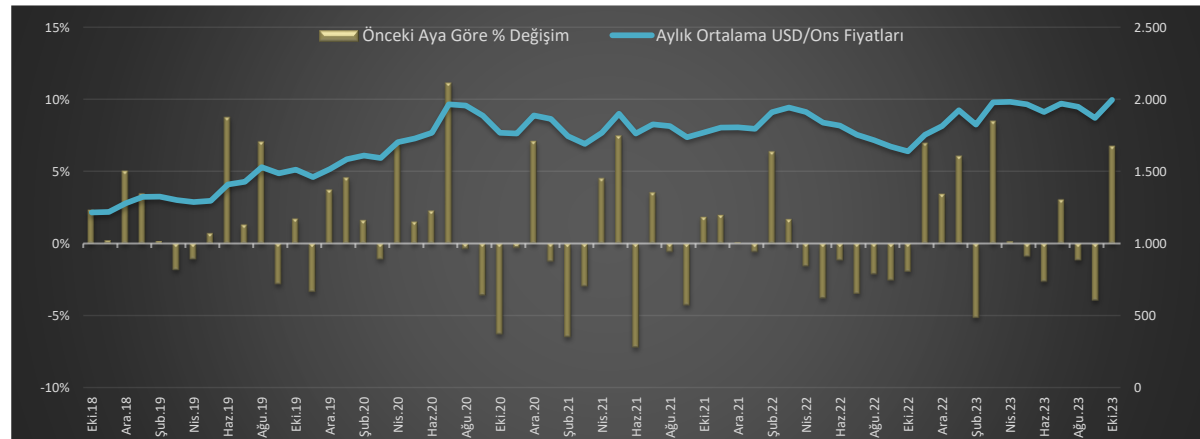
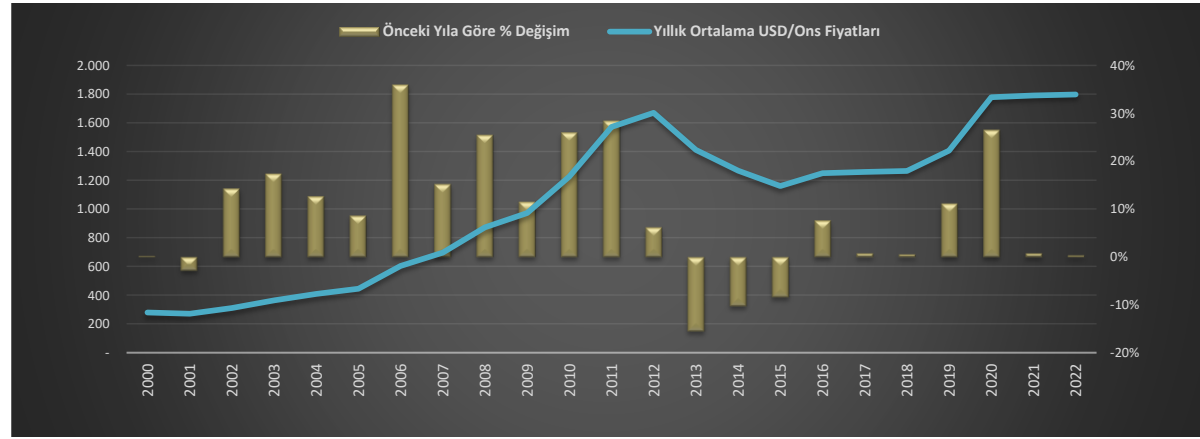


\*İthalat verileri raporlama tarihi itibarıyla sunulmuştur.



ALTIN YILLIK ORTALAMA FİYATLAR (USD/ONS)												
Yıl	1981	1982	1983	1984	1985	1986	1987	1988	1989	1990	1991	1992
Ort. Fiyat	450,3	375,3	423,7	360,8	317,3	367,9	446,2	436,9	380,8	383,6	362,3	343,9
Yıl	1993	1994	1995	1996	1997	1998	1999	2000	2001	2002	2003	2004
Ort. Fiyat	359,8	384,2	384,1	387,9	331,3	294,1	278,6	279,1	271,0	309,7	363,3	409,2
Yıl	2005	2006	2007	2008	2009	2010	2011	2012	2013	2014	2015	2016
Ort. Fiyat	444,4	603,8	695,4	872,0	972,3	1.224,5	1.571,5	1.669,0	1.411,0	1.266,2	1.160,1	1.248,3
Yıl	2017	2018	2019	2020	2021	2022	2023	2024	2025	2026	2027	2028
Ort. Fiyat	1.257	1.265	1.406	1.777,2	1.790,5	1.796,8						

ALTIN AYLIK FİYATLAR												
Yıl	Ocak	Şubat	Mart	Nisan	Mayıs	Haziran	Temmuz	Ağustos	Eylül	Ekim	Kasım	Aralık
2014	1.251,0	1.301,0	1.336,1	1.299,0	1.287,5	1.279,1	1.311,0	1.296,0	1.238,8	1.222,5	1.176,3	1.202,3
2015	1.260,3	1.227,2	1.178,6	1.197,9	1.199,1	1.181,5	1.130,0	1.117,5	1.124,5	1.159,2	1.085,7	1.068,1
2016	1.111,8	1.234,9	1.237,0	1.285,7	1.212,1	1.320,8	1.342,0	1.309,0	1.322,0	1.272,0	1.178,0	1.145,0
2017	1.212,8	1.255,6	1.244,9	1.266,5	1.266,2	1.242,3	1.267,6	1.311,8	1.283,1	1.270,2	1.280,2	1.291,0
2018	1.345,1	1.317,9	1.323,9	1.313,2	1.305,4	1.250,5	1.221,0	1.202,5	1.187,3	1.215,0	1.217,6	1.279,0
2019	1.323,3	1.325,5	1.300,9	1.286,5	1.295,6	1.409,0	1.427,6	1.528,4	1.485,3	1.511,0	1.460,2	1.514,8
2020	1.584,2	1.609,9	1.591,9	1.702,8	1.728,7	1.768,1	1.964,9	1.957,4	1.886,9	1.881,9	1.762,6	1.887,6
2021	1.863,8	1.742,9	1.691,1	1.767,7	1.900,0	1.763,2	1.825,8	1.814,9	1.737,2	1.769,2	1.804,4	1.805,9
2022	1.795,3	1.909,9	1.942,2	1.911,3	1.838,7	1.817,0	1.753,4	1.715,9	1.671,8	1.639,0	1.753,5	1.813,8
2023	1.923,9	1.824,6	1.979,7	1.982,6	1.964,4	1.912,3	1.970,7	1.947,6	1.870,5	1.996,9		





**Aylık En Yüksekten En Düşüğe İşlem Miktarı**

Sıralama	Altın
1	ISTANBUL ALTIN RAFINERISI A.S.
2	IAR DOVIZ VE KIYMETLI MADENLER YETKILI MUE SSESE A.S.
3	AHLATCI DOVIZ VE KIYMETLI MADENLER YETKILI MUE SSESE A.S.
4	AHLATCI METAL RAFINERİ A.S.
5	UGURAS KIYMETLI MADENLER SAN.DIS VE TIC.A.S.

**Aylık En Yüksekten En Düşüğe İşlem Sayısı**

Sıralama	Altın
1	ISTANBUL ALTIN RAFINERISI A.S.
2	IAR DOVIZ VE KIYMETLI MADENLER YETKILI MUE SSESE A.S.
3	DEMAS KUYUMCULUK IHRACAT İTHALAT SANAYI VE TIC. A.S.
4	GOLDTRANS HEDİYELİK ESYA TİCARET A.S.
5	NADIR DOVIZ VE KIYMETLI MADEN TİCARETİ YETKILI MUE SSESE A.S.

# Gümüş Piyasası



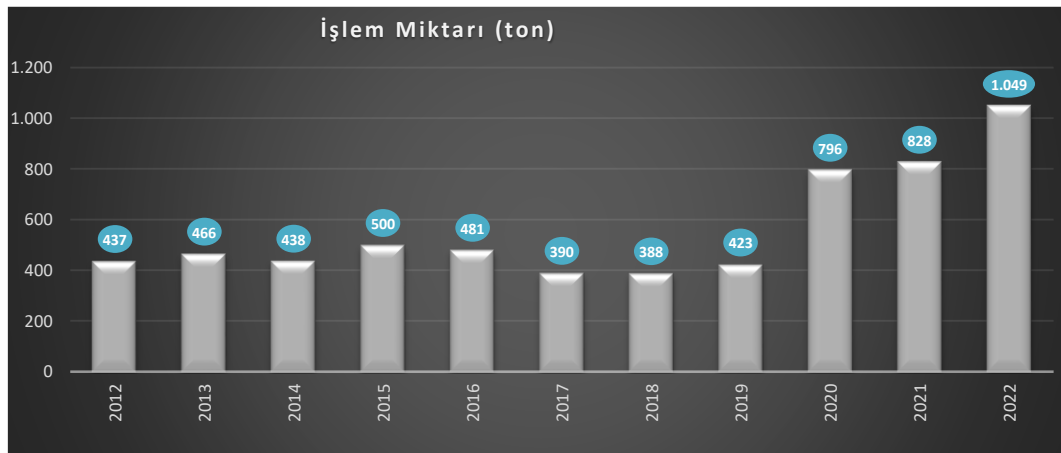
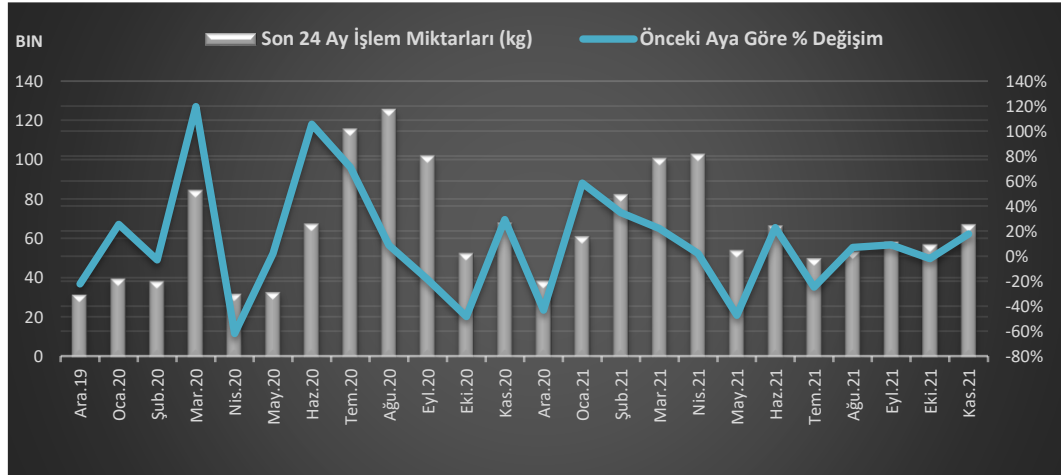
İŞLEM MİKTARI (KG)						
Yıl	Standart	Standart Dışı	Cevher	Yıl Sonu	Aylık Ortalama	Değişim
2019	374.025	40.403	8.608	423.036	35.253	%9,0
2020	738.615	47.175	10.646	796.436	66.370	%88,3
2021	807.128	12.896	8.404	828.428	69.036	%4,0
2022	1.036.790	3.825	8.215	1.048.830	87.402	26,6%
2023*	986.812	6.311	8.079	1.001.202	100.120	%14,6

\*Yılın ilk 10 ayına ait verilerdir.

İŞLEM MİKTARI (KG)				
Ay	Miktar	Ay	Miktar	Yıllık Değişim
Kas.21	67.209	Kas.22	77.137	14,8%
Ara.21	75.419	Ara.22	93.619	24,1%
Oca.22	46.437	Oca.23	127.826	175,3%
Şub.22	77.151	Şub.23	98.226	27,3%
Mar.22	87.688	Mar.23	124.932	42,5%
Nis.22	112.470	Nis.23	82.130	-27,0%
May.22	87.488	May.23	82.269	-6,0%
Haz.22	100.790	Haz.23	78.898	-21,7%
Tem.22	78.066	Tem.23	50.105	-35,8%
Ağu.22	104.623	Ağu.23	78.184	-25,3%
Eyl.22	89.916	Eyl.23	115.901	28,9%
Eki.22	93.446	Eki.23	162.732	74,1%
2022	878.074	2023*	1.001.202	14,0%



\*Yılın ilk 10 ayına ait verilerdir.



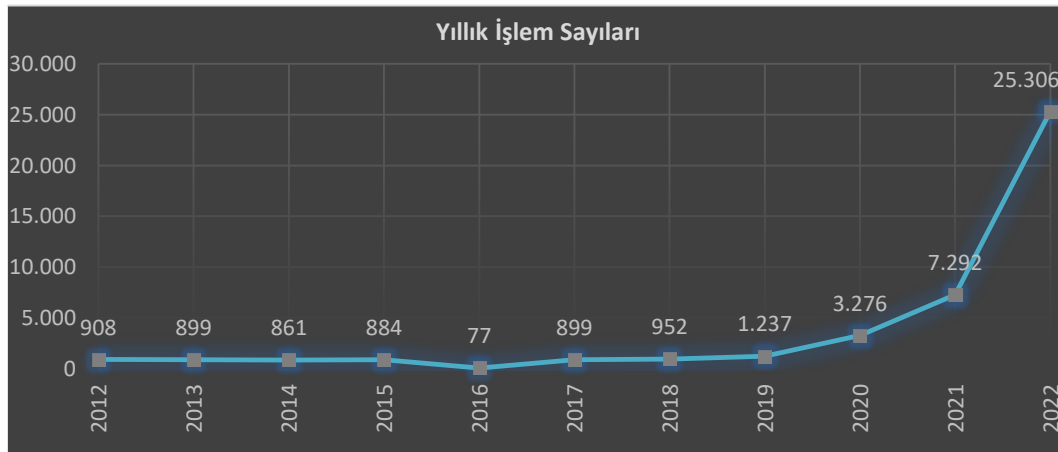
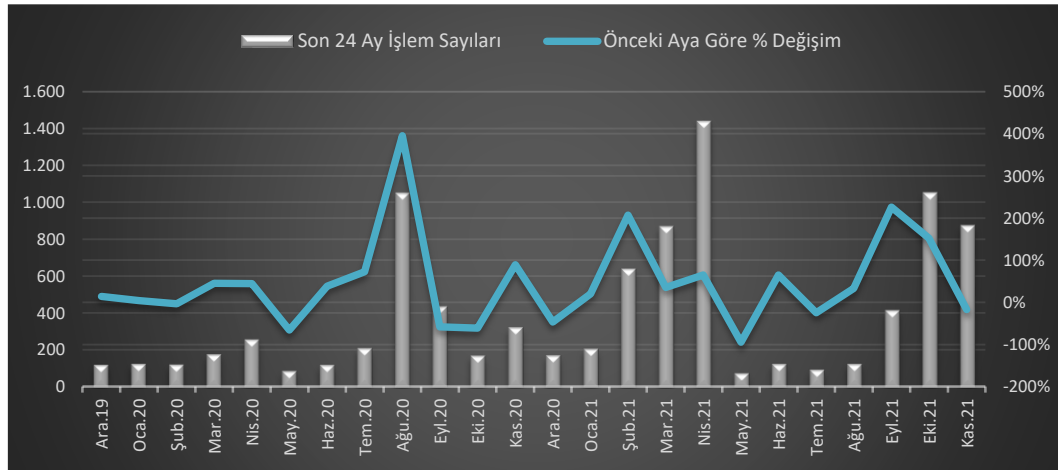
İŞLEM SAYISI (adet)						
Yıl	TL	USD	Euro	Yıl Sonu	Aylık Ortalama	Değişim
2019	426	778	33	1.237	103	%29,9
2020	1.310	1.925	41	3.276	273	%164,8
2021	3.050	4.233	9	7.292	608	%122,6
2022	16.466	8.823	17	25.306	2.109	247,0%
2023*	8.604	7.860	0	16.464	1.646	-%21,9

\*Yılın ilk 10 ayına ait verilerdir.

İŞLEM SAYISI (adet)				
Ay	Sayı	Ay	Sayı	Yıllık Değişim
Kas.21	875	Kas.22	2.016	%130,4
Ara.21	1.360	Ara.22	2.242	%64,9
Oca.22	1.103	Oca.23	2.822	%155,8
Şub.22	1.891	Şub.23	1.993	%5,4
Mar.22	2.328	Mar.23	3.191	%37,1
Nis.22	2.131	Nis.23	1.797	-%15,7
May.22	2.259	May.23	898	-%60,2
Haz.22	2.272	Haz.23	1.845	-%18,8
Tem.22	1.971	Tem.23	870	-%55,9
Ağu.22	2.508	Ağu.23	486	-%80,6
Eyl.22	2.371	Eyl.23	1.685	-%28,9
Eki.22	2.214	Eki.23	877	-%60,4
<b>2022</b>	<b>21.048</b>	<b>2023*</b>	<b>16.464</b>	<b>-%21,8</b>



\*Yılın ilk 10 ayına ait verilerdir.



## İŞLEM HACMI (milyon TL)

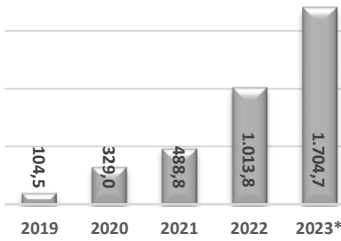
Yıl	TL/KG	USD/ONS	EURO/ONS	Yıl Sonu Toplam TL	Aylık Ortalama (TL)	Değişim
2019	365	156	1	1.254	104	%34,7
2020	1.607	327	3	3.948	329	%214,9
2021	2.832	365	1	5.866	489	%48,6
2022	8.266	239	0	12.166	1.014	%107,4
2023*	8.890	348	0	17.047	1.705	%68,1

\*Yılın ilk 10 ayına ait verilerdir.

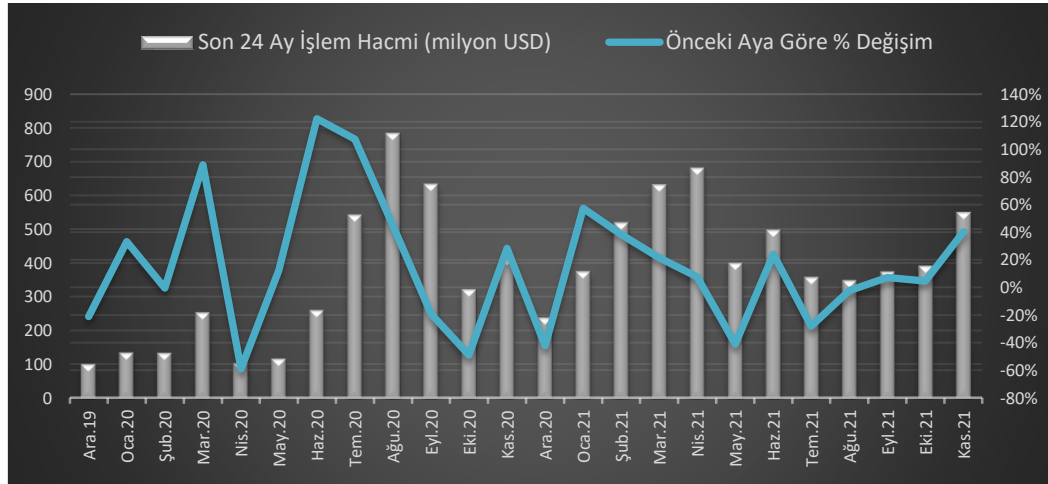
## İŞLEM HACMI (milyon USD)

Ay	Hacim	Ay	Hacim	Yıllık Değişim
Kas.21	551	Kas.22	980	%77,8
Ara.21	729	Ara.22	1.310	%79,7
Oca.22	466	Oca.23	1.853	%297,6
Şub.22	784	Şub.23	1.317	%68,1
Mar.22	1.036	Mar.23	1.673	%61,5
Nis.22	1.314	Nis.23	1.297	-%1,3
May.22	966	May.23	1.261	%30,5
Haz.22	1.189	Haz.23	1.397	%17,5
Tem.22	842	Tem.23	1.034	%22,8
Ağu.22	1.195	Ağu.23	1.588	%32,9
Eyl.22	1.002	Eyl.23	2.353	%135,0
Eki.22	1.084	Eki.23	3.273	%201,9
<b>2022</b>	<b>9.876</b>	<b>2023*</b>	<b>17.047</b>	<b>%72,6</b>

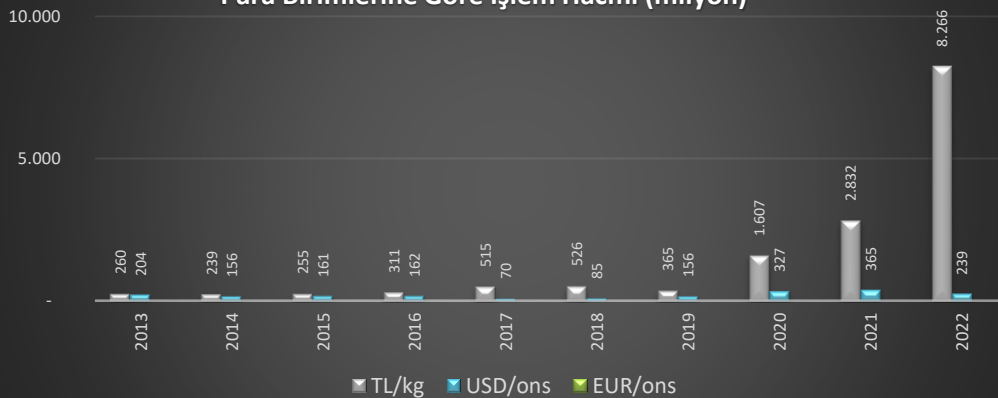
## Aylık Ortalama İşlem Hacmi (milyon USD)



\*Yılın ilk 10 ayına ait verilerdir.



## Para Birimlerine Göre İşlem Hacmi (milyon)



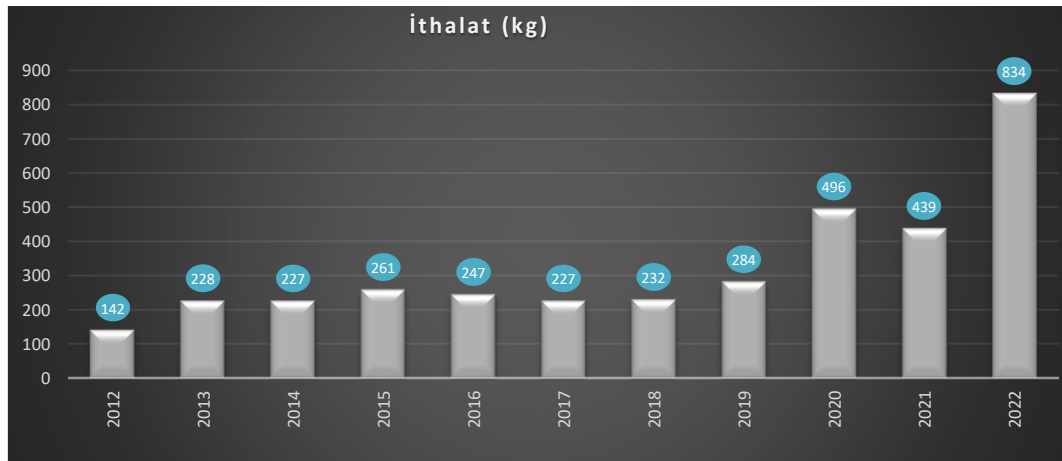
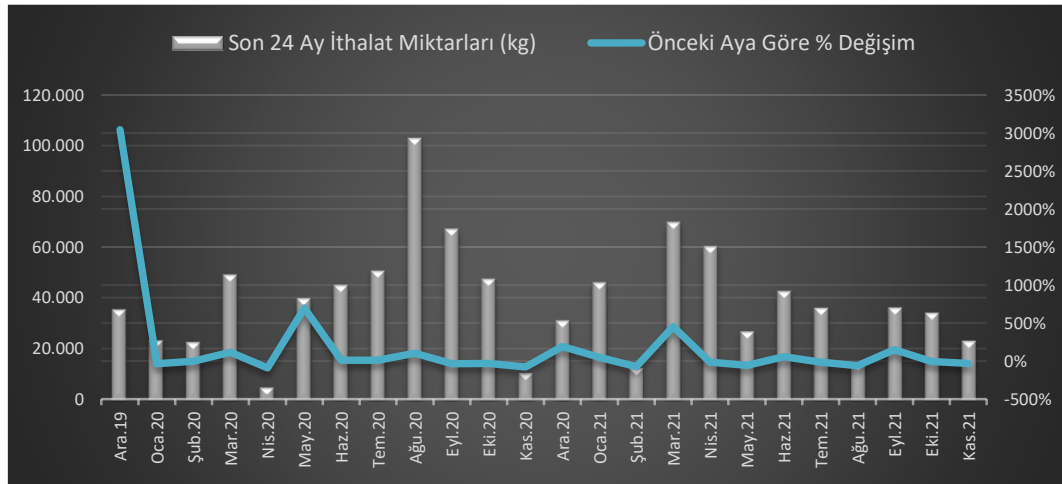
İTHALAT (kg)						
Yıl	Standart	Standart Dışı	Standart Payı	Yıl Sonu	Aylık Ortalama	Değişim
2019	243.052	40.573	86%	283.625	23.635	%22
2020	437.172	59.043	88%	496.216	41.351	%75
2021	427.885	11.610	97%	439.495	36.625	-%11
2022	828.688	5.299	99%	833.987	69.499	%90
2023*	792.267	10.456	99%	802.724	80.272	%16

\*İthalat verileri raporlama tarihi itibarıyla sunulmuştur.

İTHALAT (kg)				
Ay	Miktar	Ay	Miktar	Yıllık Değişim
Kas.21	23.420	Kas.22	62.351	%166
Ara.21	35.671	Ara.22	83.545	%134
Oca.22	30.600	Oca.23	73.077	%139
Şub.22	76.007	Şub.23	82.654	%9
Mar.22	68.173	Mar.23	123.153	%81
Nis.22	79.419	Nis.23	55.638	-%30
May.22	65.526	May.23	62.023	-%5
Haz.22	63.530	Haz.23	85.073	%34
Tem.22	92.259	Tem.23	50.949	-%45
Ağu.22	77.897	Ağu.23	31.957	-%59
Eyl.22	68.070	Eyl.23	106.807	%57
Eki.22	66.610	Eki.23	131.392	%97
2022	688.090	2023*	802.724	%17



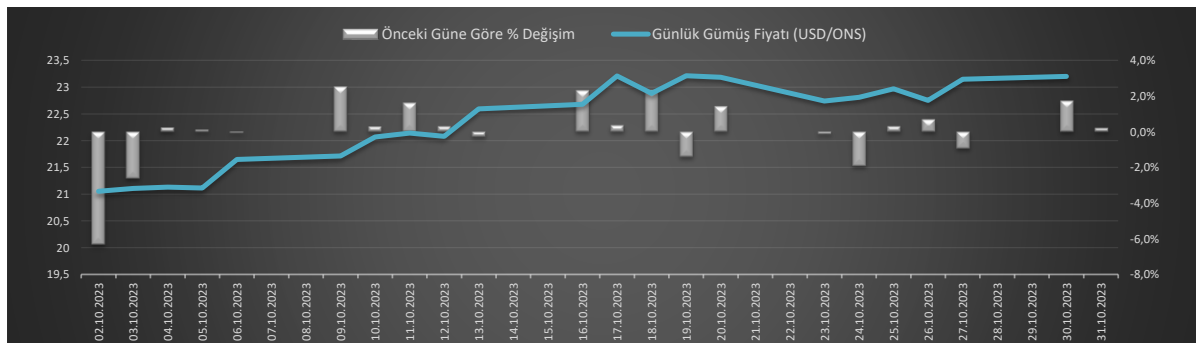
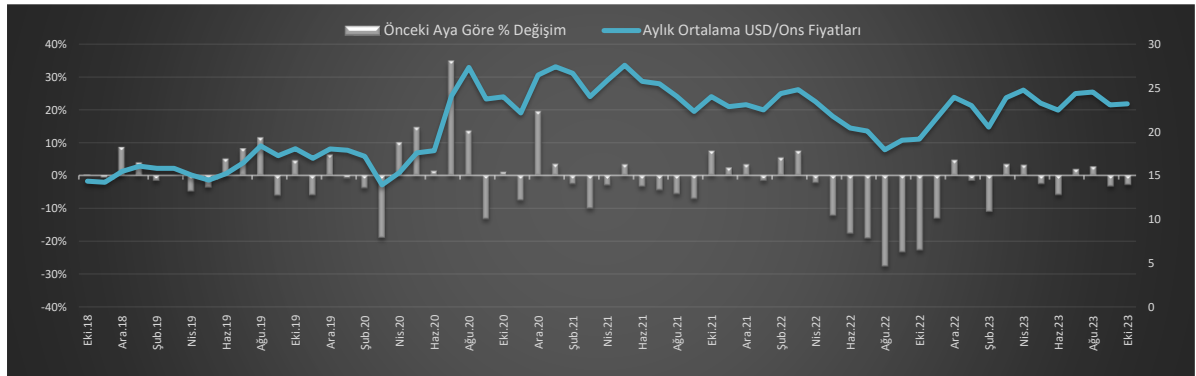
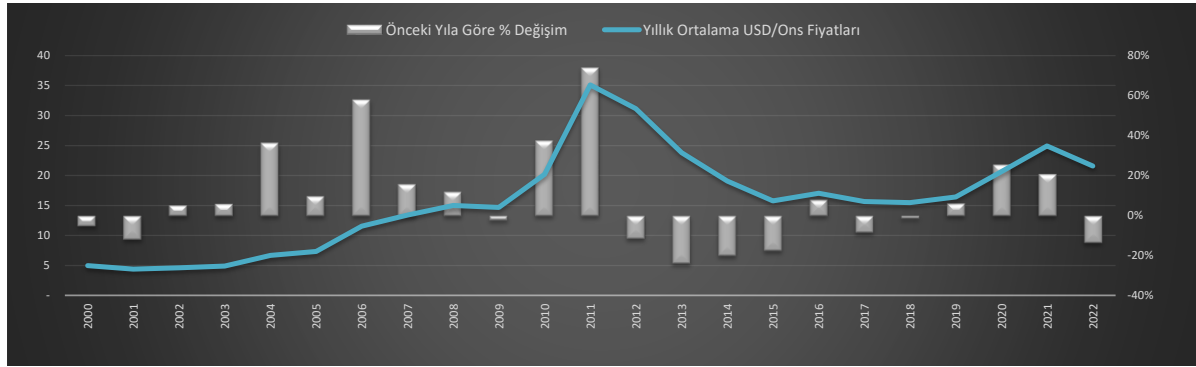
\*İthalat verileri raporlama tarihi itibarıyla sunulmuştur.



GUMUŞ YILLIK ORTALAMA FİYATLAR (USD/ONS)												
Yıl	1981	1982	1983	1984	1985	1986	1987	1988	1989	1990	1991	1992
Ort. Fiyat	10,5	7,9	11,4	8,1	6,1	5,5	7,0	6,5	5,5	4,8	4,1	3,9
Yıl	1993	1994	1995	1996	1997	1998	1999	2000	2001	2002	2003	2004
Ort. Fiyat	4,3	5,3	5,2	5,2	4,9	5,5	5,2	5,0	4,4	4,6	4,9	6,7
Yıl	2005	2006	2007	2008	2009	2010	2011	2012	2013	2014	2015	2016
Ort. Fiyat	7,3	11,5	13,4	15,0	14,7	20,2	35,1	31,1	23,8	19,1	15,8	17,1
Yıl	2017	2018	2019	2020	2021	2022	2023	2024	2025	2026	2027	2028
Ort. Fiyat	17,1	15,6	16,4	20,6	24,9	21,6						

GUMUŞ AYLIK FİYATLAR												
Yıl	Ocak	Şubat	Mart	Nisan	Mayıs	Haziran	Temmuz	Ağustos	Eylül	Ekim	Kasım	Aralık
2014	19,9	20,8	20,7	19,7	19,4	19,8	20,9	19,8	18,5	17,2	16,0	16,2
2015	17,1	16,8	16,2	16,3	16,8	16,1	15,1	14,9	14,7	15,7	14,5	14,2
2016	14,0	15,0	15,4	16,3	16,9	17,2	19,9	19,6	19,3	17,7	17,4	16,4
2018	16,8	17,9	17,6	18,1	16,8	16,9	16,1	16,9	17,2	17,0	17,1	16,2
2017	16,8	17,9	17,6	18,1	16,8	16,9	16,1	16,9	17,2	17,0	17,1	16,2
2017	16,8	17,9	17,6	18,1	16,8	16,9	16,1	16,9	17,2	17,0	17,1	16,2
2018	17,1	16,7	16,5	16,6	16,5	16,4	15,4	14,3	14,3	14,2	14,2	15,5
2019	16,1	15,8	15,3	15,0	14,5	15,2	16,5	18,4	17,3	18,1	17,0	18,0
2020	17,9	17,2	13,9	15,3	17,6	17,8	24,1	27,4	23,7	24,0	22,2	26,5
2021	27,4	26,7	24,0	25,9	27,6	25,8	25,5	24,0	22,3	24,0	22,9	23,1
2022	22,5	24,4	24,8	23,4	21,8	20,4	20,1	17,9	19,0	19,2	21,6	23,9
2023	23,0	20,5	23,9	24,8	23,3	22,5	24,4	24,5	23,1	23,2		



**Aylık En Yüksekten En Düşüğe İşlem Miktarı**

Sıralama	Gümüş
1	ISTANBUL ALTIN RAFINERISI A.S.
2	NMGLOBAL KIYMETLI MADENLER TIC. A.S.
3	ALTINBAS KIYMETLI MADENLER BORSASI A.S.
4	EHG YETKILI MUESSESE A.S.
5	KUVEYT TURK KATILIM BANKASI A.S.

**Aylık En Yüksekten En Düşüğe İşlem Sayısı**

Sıralama	Gümüş
1	NMGLOBAL KIYMETLI MADENLER TIC. A.S.
2	ALTINBAS KIYMETLI MADENLER BORSASI A.S.
3	EHG YETKILI MUESSESE A.S.
4	ISTANBUL ALTIN RAFINERISI A.S.
5	KUVEYT TURK KATILIM BANKASI A.S.





**Elmas ve Kıymetli Taşlar**

**Piyasası**

		ELMAS VE KIYMETLİ TAŞ PİYASASI İŞLEMLERİ											
		Toplam İşlem Hacmi			Kıymetli Taş Bazında İşlem Miktarı (karat)								
		TL	Dolar	Euro	Elmas	Zümrüt	Safir	Yakut	Topaz	İnci**	Zebercet	İşlem Sayısı	
2018	Toplam	82.307.378	166.300.204	4.895	400.261	23.018	27.858	24.960	3.131	1.612.500	972	1.304	
	Aylık Ort.	6.858.948	13.858.350	408	34.151	1.918	2.322	2.080	261	134.375	81	176	
	Değişim Oranı	%99	%124	-%66	%147	-%7	-%27	%0	%0	-%11	0	%189	
2019	Toplam	96.332.299	203.272.950	538.957	613.543	19.897	99.383	35.599	3.988	960.600	143	1.563	
	Aylık Ort.	8.027.692	16.939.413	44.913	51.129	1.658	8.282	2.967	332	80.050	12	130	
	Değişim Oranı	%17	%22	%10.911	%50	-%14	%257	%43	%27	-%40	-0,8526295	-%26	
2020	Toplam	74.125.787	101.465.318	15540	312.699	16.775	27.632	10.493	6.833	787.210	52	1.032	
	Aylık Ort.	6.177.149	8.455.443	1.295	26.058	1.398	2.303	874	569	65.601	4	86	
	Değişim Oranı	-%23	-%50	-%97	-%49	-%16	-%72	-%71	%71	-%18	-0,6339267	-%34	
2021	Toplam	128.435.263,94	89.696.410	%0	328.859	34.704	63.745	25.999	10.472	998.109	568	1.236	
	Aylık Ort.	10.702.938,66	7.543.632	%0	27.665	2.615	4.830	1.517	792	82.869	46	90	
	Değişim Oranı	0,73	-%11	-%100	%6	1	1	1	0	0	10	0	
2022	Toplam	381.854.169	99.521.326	18.166	1.043.309	57.989	85.023	42.011	4.066	17.105	26	1.484	
	Aylık Ort.	31.821.181	8.293.444	1.514	86.942	4.832	7.085	3.501	339	1.425	2	124	
	Değişim Oranı	%197	%10		%214	%85	%47	%131	-%57	-%98	-%95	%38	
2023*	Toplam	480.435.827	82.052.916	100.807	252.835	50.857	44.993	29.869	2.861	51.022	26	1.022	
	Aylık Ort.	48.043.583	8.205.292	10.081	25.284	5.086	4.499	2.987	286	5.102	3	102	
	Değişim Oranı	%51	-%1		-%71	%5	-%36	-%15	-%16	%258	%20	-%17	

		KIYMETLİ EŞYA BİLDİRİMLERİ											
		Toplam İşlem Hacmi			Kıymetli Eşya (karat)								
		TL	Dolar	Euro	Elmas	Zümrüt	Safir	Yakut	Topaz	İnci**	İşlem Sayısı		
2018	Toplam	23.113.403	159.179	-	9.545	10	10	8	0	0	909		
	Aylık Ort.	1.926.117	13.265	-	795	1	1	1	0	0	76		
	Değişim Oranı	%33	%958	-	%9	-%94	-%97	-%98	%0	%0	%329		
2019	Toplam	29.371.722	241.992	0	10.457	41	363	86	0	0	530		
	Aylık Ort.	2.447.644	20.166	-	871	3	30	7	0	0	44		
	Değişim Oranı	%27	%52,0	-	%10	%335	%3.447	%980			-%42		
2020	Toplam	28.487.028,84	13.578	0	8.046	0	0	16	0	0	243		
	Aylık Ort.	2.373.919,00	1.132	-	670	0	0	1	0	0	20		
	Değişim Oranı	-0,03	-%94,4	-	-%23,1	-1	-1	-1			-1		
2021	Toplam	29.259.589	246.088	0	8.388	2	2	29	0	0	180		
	Aylık Ort.	2.438.299	20.507	-	633	0	0	0	0	0	14		
	Değişim Oranı	%3	%1.712	-	-%6	-	-	-%100			-%29		
2022	Toplam	85.632.129	108.599	0	10.869	16	14	24	0	0	234		
	Aylık Ort.	7.136.011	9.050	-	906	1	1	2	0	0	20		
	Değişim Oranı	%192,7	-%55,9	-	%43	%700	%589	#DIV/0!			%36,8		
2023*	Toplam	115.953.341	4.098	0	11.626	20	21	2	0	0	206		
	Aylık Ort.	11.595.334	410	-	1.163	2	2	0	0	0	21		
	Değişim Oranı	%62,5	-%95,5	-	%28						%5,6		



# Piyasaya İlişkin Diğer Bilgiler

## DÖNÜŞÜM İŞLEMLERİ

Dönüşüm işlemleri		
	İşlem Adeti	Ağırlık Külçe(kg)
2015	152	38.079
2016	151	25.040
2017	89	10.063
2018	78	10.091
2019	177	17.509
2020	17	1.426
2021	67	6.976
2022	8	848

## YURTIÇİ CEVHER ÜRETİM BİLGİLERİ

Yıl	ALTIN (kg)	GÜMÜŞ (kg)
	Toplam	Toplam
2023*	26.051,51	48.293,47
2022	30.935,04	145.850,22
2021	39.365,48	170.491,22
2020	41.504,77	122.718,66
2019	37.114,62	99.484,12
2018	27.036,57	147.228,80
2017	22.876,85	152.022,55
2016	24.426,62	198.502,37
2015	28.230,06	193.406,39
2014	31.239,67	182.421,06
2013	33.499,18	189.531,13
2012	29.370,10	196.290,97
2011	23.966,71	254.454,53
2010	16.431,12	336.361,61

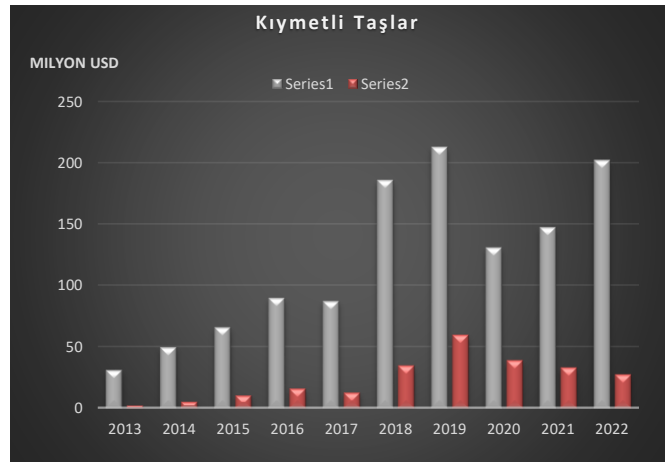
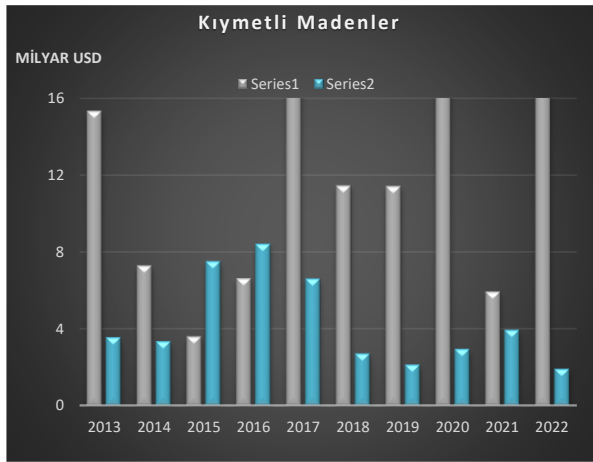
## DARPHANE VERİLERİ

YIL	Cumhuriyet Ziyet Altını(kg)	Cumhuriyet Altın Sikke(kg)	Gram Altın, Reşad Sikke, Tahvil Sertifika (kg)	Toplam	Aylık Ortalama	Ortalama Değişim	Toplam (Adet)
2013	60.531,72	38.306,64	-	98.838,36	8.236,53	%128,8	27.711.482
2014	35.950,10	8.273,02	-	44.223,13	3.685,26	-%55,2	13.892.991
2015	19.656,48	1.900,72	-	21.557,20	1.796,43	-%51,3	7.476.907
2016	17.756,35	7.118,08	-	24.874,43	2.072,87	%15,4	7.177.348
2017	29.657,79	12.172,85	12,73	41.843,37	3.486,95	%68,2	12.137.216
2018	20.355,77	9.957,52	4,24	30.317,54	2.526,46	-%27,5	8.271.168
2019	24.269,54	15.557,88	3,18	39.830,60	3.319,22	%31,4	10.414.551
2020	43.635,00	54.545,72	206,66	98.387,38	8.198,95	%147,0	21.777.865
2021	33.973,00	12.872,19	106,78	46.951,98	3.912,67	-52,28%	14.602.204
2022	39.939,91	19.663,74	326,31	59.929,95	4.994,16	27,64%	17.025.723
2023*	58.334,18	29.904,28	1.237,28	29.221,46	2.922,15	-41,49%	24.394.408

\* Rapor tarihi itibarıyla <http://www.darphane.gov.tr> verileridir.

71 NO'LU FASIL KAPSAMINDAKİ (Tabii veya kültür incileri, kıymetli veya yarı kıymetli taşlar, kıymetli metaller, kıymetli metallerle kaplama metaller ve bunlardan mamul eşya; taklit mücevherci eşyası; metal paralar) İTHALAT & İHRACAT VERİLERİ

Yıl	İTHALAT (1.000 USD)				İHRACAT (1.000 USD)			
	Kıymetli Madenler	Kıymetli Taşlar	Mücevher	Toplam	Kıymetli Madenler	Kıymetli Taşlar	Mücevher	Toplam
2013	15.334.946	31.193	857.597	16.225.736	3.533.872	2.311	3.442.561	6.978.464
2014	7.291.829	49.681	779.311	8.120.821	3.334.663	5.305	4.376.810	7.716.779
2015	3.595.974	65.852	521.854	4.183.680	7.473.066	10.295	3.780.365	11.263.726
2016	6.628.497	89.693	486.163	7.204.353	8.375.887	15.878	3.784.808	12.176.573
2017	16.730.196	87.201	626.158	17.443.554	6.585.506	12.662	3.815.823	10.413.991
2018	11.450.156	185.572	921.010	12.556.739	2.690.013	34.304	4.447.002	7.171.319
2019	11.428.095	212.337	1.671.804	13.312.235	2.122.836	58.901	5.145.493	7.327.231
2020	24.096.324	130.687	798.945	25.025.957	2.930.282	38.645	3.608.340	6.577.267
2021	5.932.756	147.137	856.181	6.936.074	3.916.594	32.772	6.891.006	10.840.372
2022	19.996.706	201.657	1.241.287	21.439.650	1.891.817	27.301	8.261.273	10.180.391
2023*	24.684.548	128.161	1.286.381	26.099.090	2.848.367	16.909	6.029.747	8.895.022



## BDDK VERİLERİ

YIL	KM Depo Hesabı (Milyon TL)	KM Kredileri (Milyon TL)
2014	16.250	1.938
2015	11.005	4.573
2016	17.445	3.812
2017	24.103	4.507
2018	38.435	4.724
2019	78.631	5.050
2020	166.224	6.598
2021	417.085	10.444
2022	536.237	14.551
2023*	762.014	22.494

\* Rapor tarihi itibarıyla <http://ebulten.bddk.org.tr> verileridir.

## ÜYE SAYISI

Kıymetli Madenler Piyasası Üyeleri	
Bankalar	18
Yatırım ve Kalkınma Bankaları	3
Katılım Bankaları	6
Kıymetli Maden Aracı Kurumları	20
Kıymetli Maden Üretimi veya Ticareti ile İştigal Eden Anonim Şirketler	17
Yetkili Müesseseler	29
Kuyumculuk Sektörü Şirketleri	0
<b>Toplam</b>	<b>93</b>
Kıymetli Madenler Ödünç Piyasası Üyeleri	
Bankalar	10
Yatırım ve Kalkınma Bankaları	0
Katılım Bankaları	3
Kıymetli Maden Aracı Kurumları	1
Kıymetli Maden Üretimi veya Ticareti ile İştigal Eden Anonim Şirketler	3
Yetkili Müesseseler	2
Kuyumculuk Sektörü Şirketleri	0
<b>Toplam</b>	<b>19</b>
Elmas ve Kıymetli Taş Piyasası Üyeleri	
Bankalar	2
Yatırım ve Kalkınma Bankaları	0
Katılım Bankaları	2
Kıymetli Maden Aracı Kurumları	6
Kıymetli Maden Üretimi veya Ticareti ile İştigal Eden Anonim Şirketler	6
Yetkili Müesseseler	20
Kuyumculuk Sektörü Şirketleri	440
<b>Toplam</b>	<b>476</b>
Kuyumculuk Sektörü Şirketleri (Sınırlı Yetki)	<b>143</b>

Ay	Altın İşlem Miktarı (kg)	Gümüş İşlem Miktarı (kg)	Altın İşlem Hacmi (Milyon USD)	Gümüş İşlem Hacmi (Milyon USD)	Altın İthalat (kg)	Gümüş İthalat (kg)
<b>Eki.20</b>	56.407,00	52.567,33	26.905,90	323,13	22.821,81	47.638,78
<b>Kas.20</b>	102.802,60	67.923,16	48.846,05	414,39	30.660,12	10.739,92
<b>Ara.20</b>	69.296,46	38.552,51	31.640,93	239,26	26.119,85	31.285,41
<b>Oca.21</b>	39.748,93	61.043,42	17.697,20	376,18	11.464,33	46.203,94
<b>Şub.21</b>	39.014,34	82.289,14	15.999,07	520,56	9.381,35	12.657,04
<b>Mar.21</b>	43.791,68	100.456,05	18.274,48	632,74	13.256,64	69.877,20
<b>Nis.21</b>	26.199,31	102.641,91	12.034,46	681,35	6.551,04	60.332,73
<b>May.21</b>	14.409,53	54.024,79	7.194,46	401,09	3.106,64	26.971,18
<b>Haz.21</b>	27.258,64	66.399,99	13.829,09	498,00	3.100,92	42.791,15
<b>Tem.21</b>	16.564,76	50.013,24	8.261,43	358,63	1.469,07	36.208,25
<b>Ağu.21</b>	32.330,34	53.509,25	15.699,19	349,91	2.259,45	14.632,30
<b>Eyl.21</b>	21.122,89	58.323,77	10.276,53	374,92	2.155,19	36.416,85
<b>Eki.21</b>	18.164,13	57.099,32	9.675,28	392,49	1.213,59	34.313,51
<b>Kas.21</b>	19.849,50	67.208,84	12.385,94	550,89	492,32	23.420,40
<b>Ara.21</b>	28.047,30	75.418,66	22.206,94	728,77	1.499,66	35.670,77
<b>Oca.22</b>	23.182,93	46.436,75	18.264,25	466,01	3.577,96	30.599,98
<b>Şub.22</b>	21.493,91	77.150,63	17.669,67	783,58	4.497,81	76.006,72
<b>Mar.22</b>	25.722,77	87.687,57	23.421,82	1.035,66	8.761,38	68.172,69
<b>Nis.22</b>	18.314,33	112.469,98	16.709,30	1.313,68	2.712,96	79.419,38
<b>May.22</b>	37.811,75	87.488,34	35.043,89	966,08	15.298,48	65.525,62
<b>Haz.22</b>	26.381,85	100.789,51	26.411,59	1.188,58	12.526,28	63.530,06
<b>Tem.22</b>	47.980,15	78.065,79	46.809,50	841,93	22.375,97	92.259,20
<b>Ağu.22</b>	53.754,54	104.622,73	54.713,90	1.194,76	31.343,21	77.896,64
<b>Eyl.22</b>	69.776,35	89.916,39	68.988,10	1.001,53	39.032,91	68.070,43
<b>Eki.22</b>	69.515,78	93.446,04	68.859,11	1.084,42	44.568,48	66.609,76
<b>Kas.22</b>	61.049,65	77.136,93	62.553,52	979,65	38.928,33	62.351,41
<b>Ara.22</b>	74.292,75	93.618,91	80.179,71	1.309,86	41.216,16	83.545,43
<b>Oca.23</b>	101.144,13	127.826,49	115.915,78	1.853,04	68.330,32	73.077,02
<b>Şub.23</b>	87.751,00	98.225,57	98.544,57	1.317,30	57.452,72	82.654,24
<b>Mar.23</b>	81.887,76	124.931,54	94.923,75	1.672,83	21.670,23	123.153,48
<b>Nis.23</b>	49.614,03	82.129,82	62.678,59	1.296,60	2.883,15	55.637,76
<b>May.23</b>	47.952,31	82.268,58	62.873,22	1.261,14	13.426,26	62.022,56
<b>Haz.23</b>	36.742,66	78.898,01	52.267,01	1.397,15	19.299,87	85.073,39
<b>Tem.23</b>	57.226,76	50.105,49	95.487,92	1.034,02	38.145,41	50.949,28
<b>Ağu.23</b>	44.420,18	78.183,73	74.409,95	1.587,65	21.198,48	31.956,75
<b>Eyl.23</b>	31.870,03	115.900,85	53.112,84	2.353,49	14.961,78	106.807,30
<b>Eki.23</b>	46.507,44	162.731,98	79.772,23	3.273,43	23.182,20	131.391,77