



**BORSA
İSTANBUL**

Kıymetli Madenler ve Kıymetli Taşlar Piyasası

Aylık Rapor

Aralık 2021



Borsa İstanbul Kıymetli Madenler ve Kıymetli Taşlar Piyasası
Yenibosna Merkez Mah. Ladin Sok. No:24 Bahçelievler/İstanbul



Tel: +90 212 292 66 00 Faks: +90 212 292 66 18

Yönetici Özeti

Aralık ayı sonu itibarıyla Borsa İstanbul Kıymetli Madenler ve Kıymetli Taşlar Piyasası gelişmeleri aşağıdaki şekilde özetlenebilir:

Aylık ortalama işlem miktarı	Altın	2020 yılında 60.941 kg olarak gerçekleşen aylık ortalama işlem miktarı, 2021 yılı Aralık ayı sonu geçen yıla göre -%55 değişimle 27.208 kg olmuştur.
	Gümüş	2019 yılında 66.370 kg olarak gerçekleşen aylık ortalama işlem miktarı, 2021 yılı Aralık ayı sonu geçen yıla göre %4 değişimle 69.036 kg olmuştur.
Aylık ortalama işlem sayısı	Altın	2020 yılında 1.689 olarak gerçekleşen ortalama işlem sayısı, 2021 yılı Aralık ayı sonu geçen yıla göre -%36 değişimle 1.080 olmuştur.
	Gümüş	2020 yılında 273 olarak gerçekleşen ortalama işlem sayısı, 2021 yılı Aralık ayı sonu geçen yıla göre %123 değişimle 608 olmuştur.
Aylık ortalama işlem hacmi	Altın	2020 yılında 24.945 milyon ABD Doları olarak gerçekleşen aylık ortalama işlem hacmi, 2021 yılı Aralık ayı sonu geçen yıla göre -%45 değişimle 13.628 milyon ABD Doları olmuştur.
	Gümüş	2020 yılında 329 milyon ABD Doları olarak gerçekleşen aylık ortalama işlem hacmi, 2021 yılı Aralık ayı sonu geçen yıla göre %49 değişimle 489 milyon ABD doları olmuştur.
Aylık ortalama ithalat	Altın	Altında 2020 yılında 24.026 kg olarak gerçekleşen aylık ortalama ithalat, 2021 yılı Aralık ayı sonu geçen yıla göre -%81 değişmiş ve 4.663 kg olmuştur.
	Gümüş	Gümüşte ise 2020 yılında 41.351 kg ve 2021 yılı Aralık ayı sonu geçen yıla göre -%11 değişimle 36.625 kg olmuştur.
Yıllık ortalama fiyat	Altın	Ortalama altın fiyatı 2020 yılında 1.777 USD/ONS iken 2021 yılı Aralık ayı sonu geçen yıla göre %1 değişmiş ve 1.790 USD/ONS olmuştur.
	Gümüş	Ortalama gümüş fiyatı 2020 yılında 20,6 USD/ONS iken 2021 yılı Aralık ayı sonu geçen yıla göre %21 değişmiş ve 24,9 USD/ONS olmuştur.
Kıymetli taş işlem hacmi		2020 yılında kıymetli taş işlem hacmi Kıymetli eşya bildirimleri ile beraber 102.612.816 Türk Lirası, 101.478.896 ABD Doları ve 15.540 Euro olmuştur. 2021 yılı Aralık ayı sonu 157.694.852 Türk Lirası, 90.769.675 ABD Doları ve 0 Euro olmuştur.
Yurtiçi üretim		2020 yılında 37.050,34 kg altın, 110.697,24 gümüş olarak ve 2021 yılı Aralık ayı sonunda 25.619,81 kg altın, 123.146,20 kg gümüş olarak piyasamıza bildirim yapılmıştır.
71 no.lu fasıl (Tabii veya kültür incileri, kıymetli veya yarı kıymetli taşlar, kıymetli metaller, kıymetli metallerle kaplama metaller ve bunlardan mamul eşya; taklit mücevherci eşyası; metal paralar) ihracatı ve ithalatı		- Kıymetli madenler ihracatı 2019 yılında 2.1 milyar ABD Doları ve 2020 yılında rapor tarihi itibarıyla 3,5 milyar ABD Doları olmuştur. - Kıymetli madenler ithalatı 2019 yılında 11.4 milyar ABD Doları ve 2020 yılında rapor tarihi itibarıyla 5,6 milyar ABD Doları olarak gerçekleşmiştir. - Mücevher ihracatı ise 2019 yılında 5.1 milyar ABD Doları ve 2020 yılında rapor tarihi itibarıyla 6,3 milyar ABD Doları olarak gerçekleşmiştir.
Kıymetli maden depo hesabı tutarı		Rapor tarihi itibarıyla 382.619 milyon TL, kıymetli maden kredileri tutarı ise 10.537 milyon TL'dir.
Darphane tarafından basılan ziynet ve sikke altınlarının aylık ortalama miktarı		2020 yılında aylık ortalama 8.198 kg iken 2021 yılında rapor tarihi itibarıyla 3.913 kg olmuştur.

Altın Piyasası

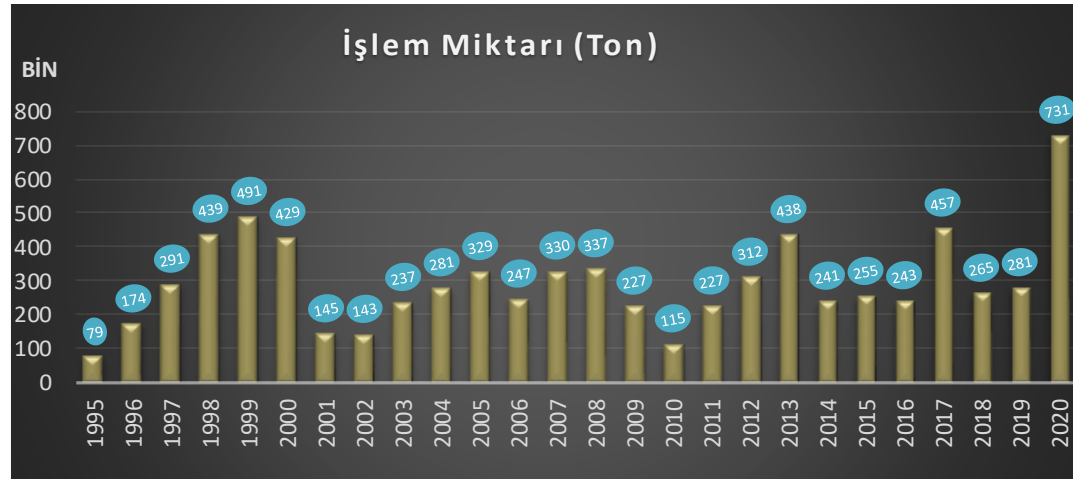
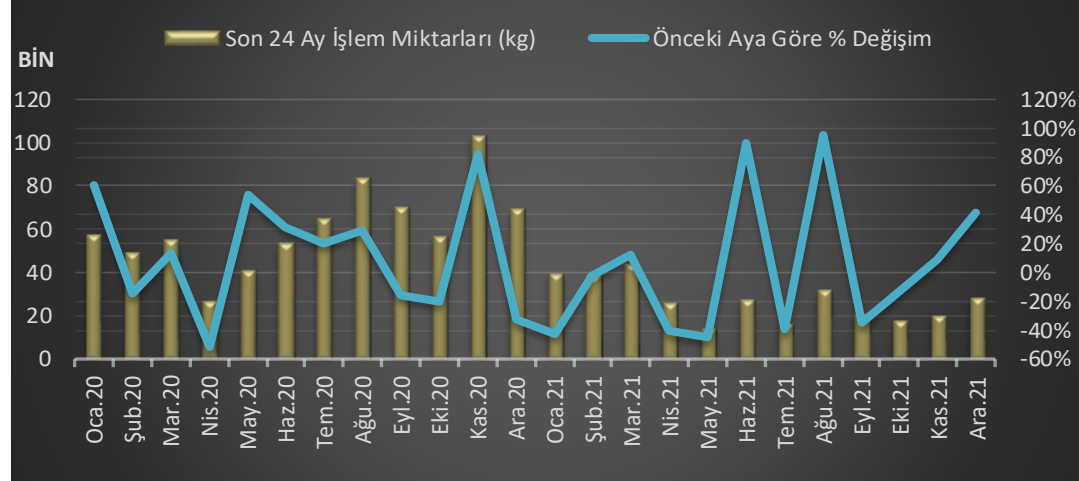
İŞLEM MİKTARI (KG)						
Yıl	Standart	Standart Dışı	Cevher	Dönem Toplamı	Aylık Ortalama	Değişim
2017	322.565	131.044	3.616	457.225	38.102	%88,5
2018	169.031	91.158	4.367	264.556	22.046	-%42,1
2019	151.114	126.679	3.204	280.997	23.416	%6,2
2020	391.180	336.547	3.566	731.294	60.941	160,2%
2021*	290.266	33.069	3.166	326.501	27.208	-%55,4

*Yılın ilk 12 ayına ait verilerdir.

İŞLEM MİKTARI (KG)				
Ay	Miktar	Ay	Miktar	Yıllık Değişim
Oca.20	57.496	Oca.21	39.749	-%30,9
Şub.20	49.135	Şub.21	39.014	-%20,6
Mar.20	55.541	Mar.21	43.792	-%21,2
Nis.20	26.631	Nis.21	26.199	-%1,6
May.20	40.925	May.21	14.410	-%64,8
Haz.20	53.941	Haz.21	27.259	-%49,5
Tem.20	64.961	Tem.21	16.565	-%74,5
Ağu.20	83.709	Ağu.21	32.330	-%61,4
Eyl.20	70.449	Eyl.21	21.123	-%70,0
Eki.20	56.407	Eki.21	18.164	-%67,8
Kas.20	102.803	Kas.21	19.850	-%80,7
Ara.20	69.296	Ara.21	28.047	-%59,5
2020	731.294	2021*	326.501	-%55,4



*Yılın ilk 12 ayına ait verilerdir.



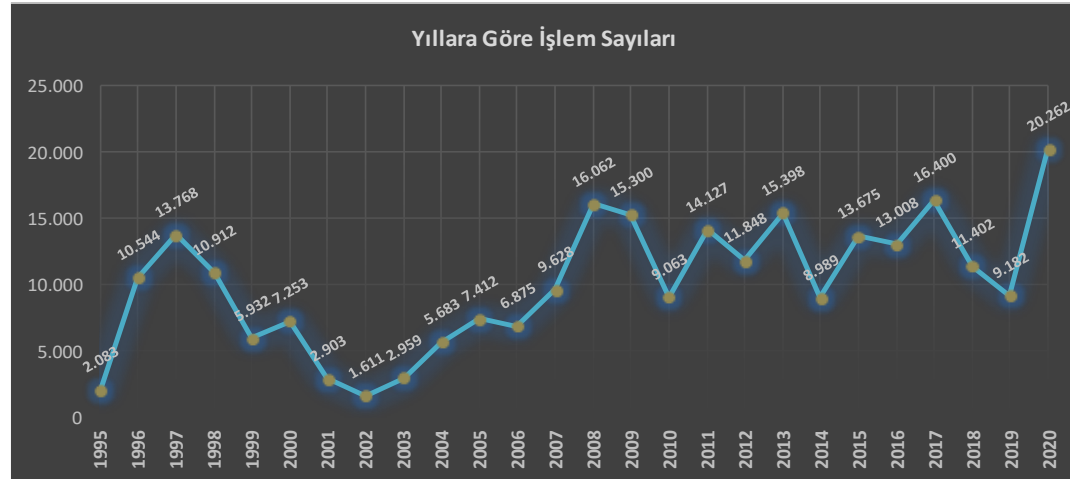
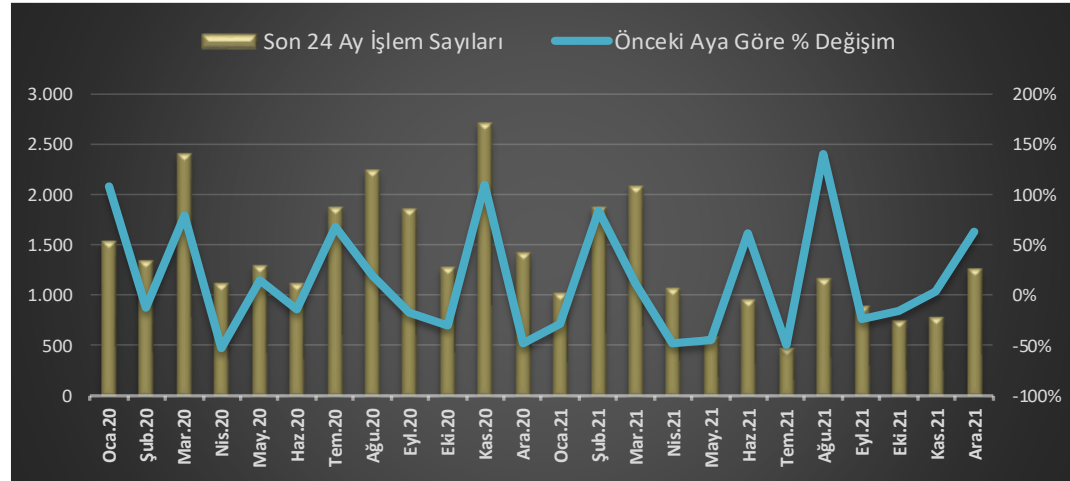
İŞLEM SAYISI (ADET)						
Yıl	TL	USD	Euro	Yıl Sonu	Aylık Ortalama	Değişim
2017	3.455	13.117	22	16.400	1.367	%26,0
2018	2.819	8.516	67	11.402	950	-%30,5
2019	3.017	5.866	299	9.182	765	-%19,5
2020	11.194	8.902	166	20.262	1.689	%120,7
2021*	4.560	8.297	106	12.963	1.080	-%36,0

*Yılın ilk 12 ayına ait verilerdir.

İŞLEM SAYISI				
Ay	Sayı	Ay	Sayı	Yıllık Değişim
Oca.20	1.538	Oca.21	1.024	-%33,4
Şub.20	1.353	Şub.21	1.886	%39,4
Mar.20	2.415	Mar.21	2.093	-%13,3
Nis.20	1.130	Nis.21	1.072	-%5,1
May.20	1.300	May.21	590	-%54,6
Haz.20	1.116	Haz.21	956	-%14,3
Tem.20	1.877	Tem.21	484	-%74,2
Ağu.20	2.248	Ağu.21	1.166	-%48,1
Eyl.20	1.860	Eyl.21	890	-%52,2
Eki.20	1.288	Eki.21	755	-%41,4
Kas.20	2.710	Kas.21	780	-%71,2
Ara.20	1.427	Ara.21	1.267	-%11,2
2020	20.262	2021*	12.963	-%36,0



*Yılın ilk 12 ayına ait verilerdir.



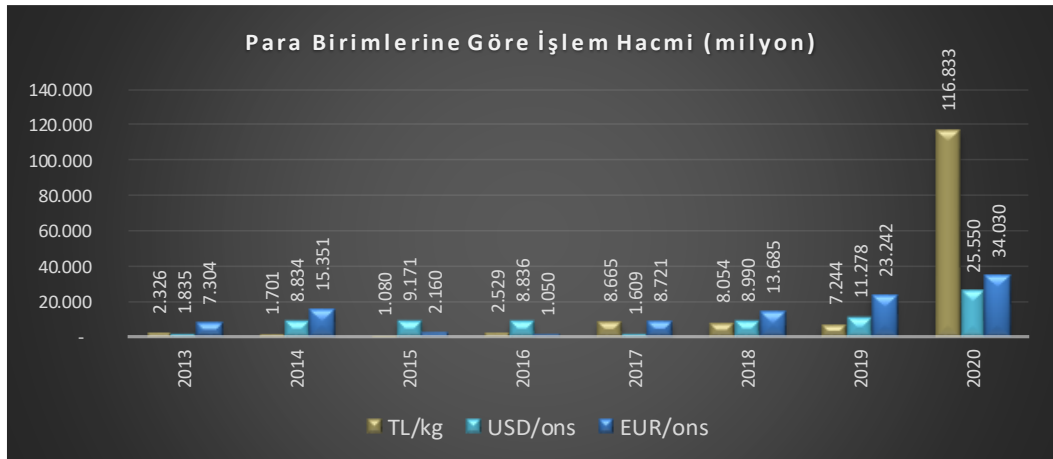
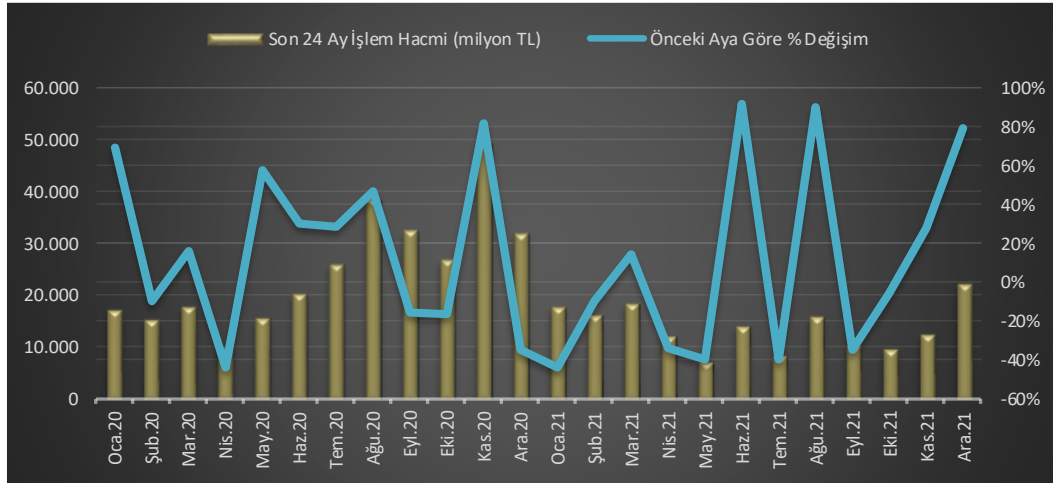
İŞLEM HACMİ (milyon TL)						
Yıl	TL/KG	USD/ONS	EUR/ONS	Yıl Sonu Toplam TL	Aylık Ortalama (TL)	Değişim
2017	8.665	16.085	9	66.856	5.571	%91,2
2018	8.054	8.990	137	49.764	4.147	-%25,6
2019	7.244	11.278	232	73.004	6.084	%46,7
2020	116.833	25.550	340	299.341	24.945	%310,0
2021*	29.646	15.300	181	163.534	13.628	-%45,4

*Yılın ilk 12 ayına ait verilerdir.

İŞLEM HACMİ (milyon TL)				
Ay	Hacim	Ay	Hacim	Yıllık Değişim
Oca.20	16.976	Oca.21	17.697	%4,3
Şub.20	15.251	Şub.21	15.999	%4,9
Mar.20	17.685	Mar.21	18.274	%3,3
Nis.20	9.872	Nis.21	12.034	%21,9
May.20	15.529	May.21	7.194	-%53,7
Haz.20	20.170	Haz.21	13.829	-%31,4
Tem.20	25.952	Tem.21	8.261	-%68,2
Ağu.20	38.190	Ağu.21	15.699	-%58,9
Eyl.20	32.324	Eyl.21	10.277	-%68,2
Eki.20	26.906	Eki.21	9.675	-%64,0
Kas.20	48.846	Kas.21	12.386	-%74,6
Ara.20	31.641	Ara.21	22.207	-%29,8
2020	299.341	2021*	163.534	-%45,4



*Yılın ilk 12 ayına ait verilerdir.



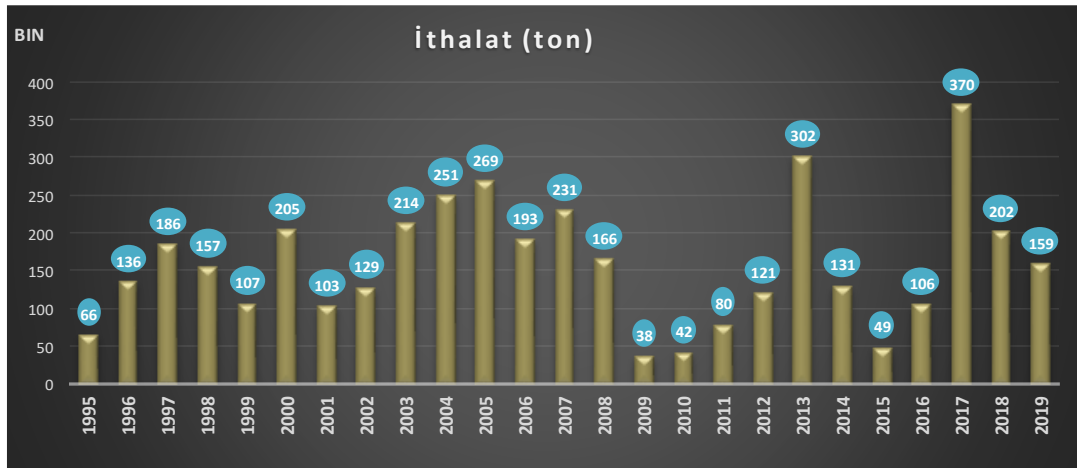
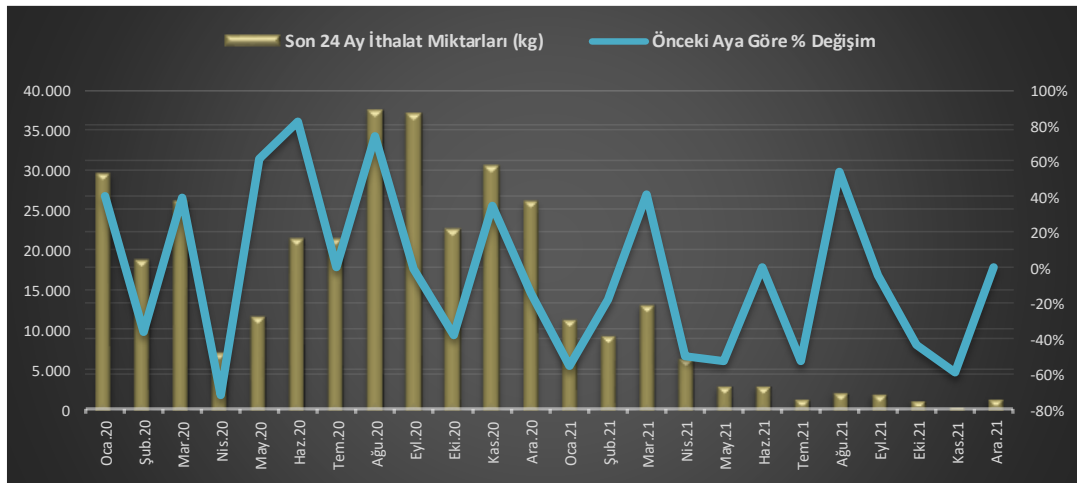
İTHALAT (KG)						
Yıl	Standart	Standart Dışı	Standart Payı	Yıl Sonu	Aylık Ortalama	Değişim
2017	239.074	130.951	65%	361.014	30.835	%255,5
2018	108.883	93.467	54%	202.350	16.862	-%45,3
2019	68.773	90.591	43%	159.364	13.280	-%21,2
2020	110.907	177.402	38%	288.309	24.026	%80,9
2021*	34.232	21.719	61%	55.950	4.663	-%80,6

*İthalat verileri raporlama tarihi itibarıyla sunulmuştur.

İTHALAT (kg)				
Ay	Miktar	Ay	Miktar	Değişim
Oca.20	29.648	Oca.21	11.464	-%61,3
Şub.20	18.873	Şub.21	9.381	-%50,3
Mar.20	26.268	Mar.21	13.257	-%49,5
Nis.20	7.308	Nis.21	6.551	-%10,4
May.20	11.780	May.21	3.107	-%73,6
Haz.20	21.518	Haz.21	3.101	-%85,6
Tem.20	21.611	Tem.21	1.469	-%93,2
Ağu.20	37.572	Ağu.21	2.259	-%94,0
Eyl.20	37.129	Eyl.21	2.155	-%94,2
Eki.20	22.822	Eki.21	1.214	-%94,7
Kas.20	30.660	Kas.21	492	-%98,4
Ara.20	26.120	Ara.21	1.500	-%94,3
2020	291.309	2021*	55.950	-%80,8



*İthalat verileri raporlama tarihi itibarıyla sunulmuştur.

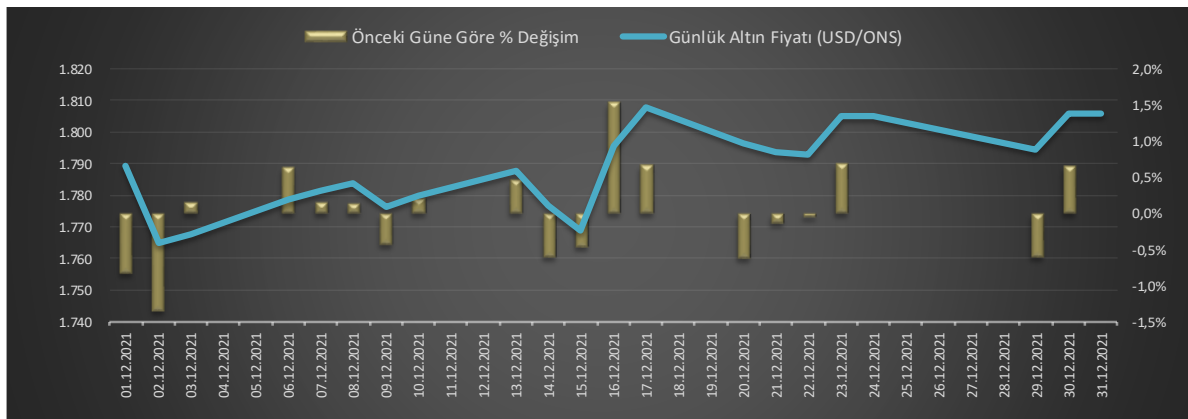
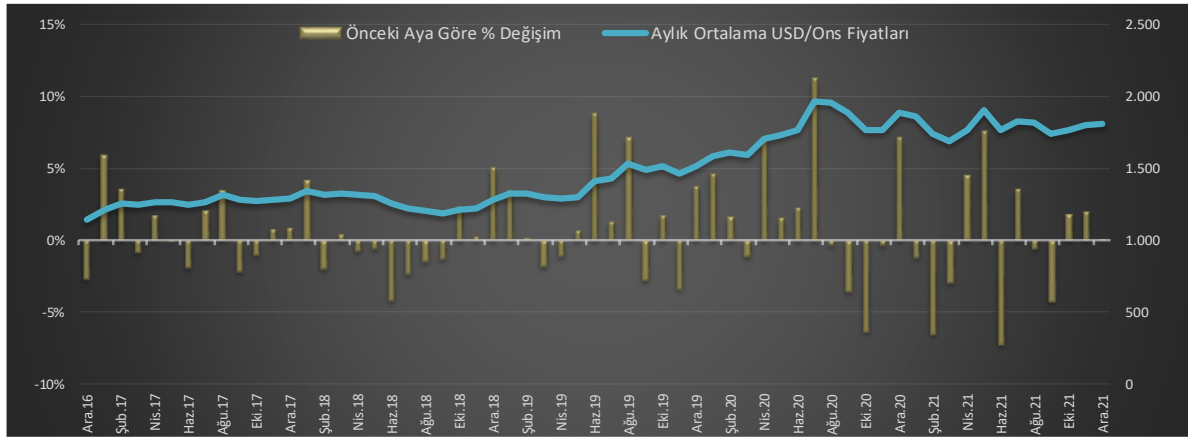
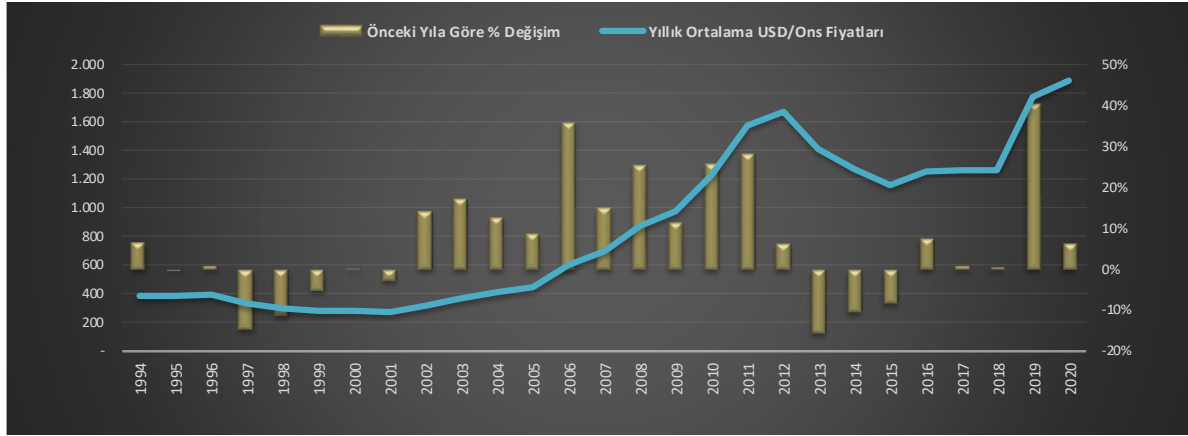


ALTIN YILLIK ORTALAMA FİYATLAR (USD/ONS)

Yıl	1981	1982	1983	1984	1985	1986	1987	1988	1989	1990	1991	1992
Ort. Fiyat	450,3	375,3	423,7	360,8	317,3	367,9	446,2	436,9	380,8	383,6	362,3	343,9
Yıl	1993	1994	1995	1996	1997	1998	1999	2000	2001	2002	2003	2004
Ort. Fiyat	359,8	384,2	384,1	387,9	331,3	294,1	278,6	279,1	271,0	309,7	363,3	409,2
Yıl	2005	2006	2007	2008	2009	2010	2011	2012	2013	2014	2015	2016
Ort. Fiyat	444,4	603,8	695,4	872,0	972,3	1.224,5	1.571,5	1.669,0	1.411,0	1.266,2	1.160,1	1.248,3
Yıl	2017	2018	2019	2020	2021	2022	2023	2024	2025	2026	2027	2028
Ort. Fiyat	1.257	1.265	1.406	1.777,2	1.790,5							

ALTIN AYLIK ORTALAMA FİYATLAR

Yıl	Ocak	Şubat	Mart	Nisan	Mayıs	Haziran	Temmuz	Ağustos	Eylül	Ekim	Kasım	Aralık
2013	1.671,0	1.627,6	1.592,9	1.485,1	1.413,5	1.342,4	1.286,7	1.347,1	1.348,8	1.316,2	1.275,8	1.225,4
2014	1.251,0	1.301,0	1.336,1	1.299,0	1.287,5	1.279,1	1.311,0	1.296,0	1.238,8	1.222,5	1.176,3	1.202,3
2015	1.260,3	1.227,2	1.178,6	1.197,9	1.199,1	1.181,5	1.130,0	1.117,5	1.124,5	1.159,2	1.085,7	1.068,1
2016	1.111,8	1.234,9	1.237,0	1.285,7	1.212,1	1.320,8	1.342,0	1.309,0	1.322,0	1.272,0	1.178,0	1.145,0
2017	1.212,8	1.255,6	1.244,9	1.266,5	1.266,2	1.242,3	1.267,6	1.311,8	1.283,1	1.270,2	1.280,2	1.291,0
2018	1.345,1	1.317,9	1.323,9	1.313,2	1.305,4	1.250,5	1.221,0	1.202,5	1.187,3	1.215,0	1.217,6	1.279,0
2019	1.323,3	1.325,5	1.300,9	1.286,5	1.295,6	1.409,0	1.427,6	1.528,4	1.485,3	1.511,0	1.460,2	1.514,8
2020	1.584,2	1.609,9	1.591,9	1.702,8	1.728,7	1.768,1	1.964,9	1.957,4	1.886,9	1.881,9	1.762,6	1.887,6
2021	1.863,8	1.742,9	1.691,1	1.767,7	1.900,0	1.763,2	1.825,8	1.814,9	1.737,2	1.769,2	1.804,4	1.805,9



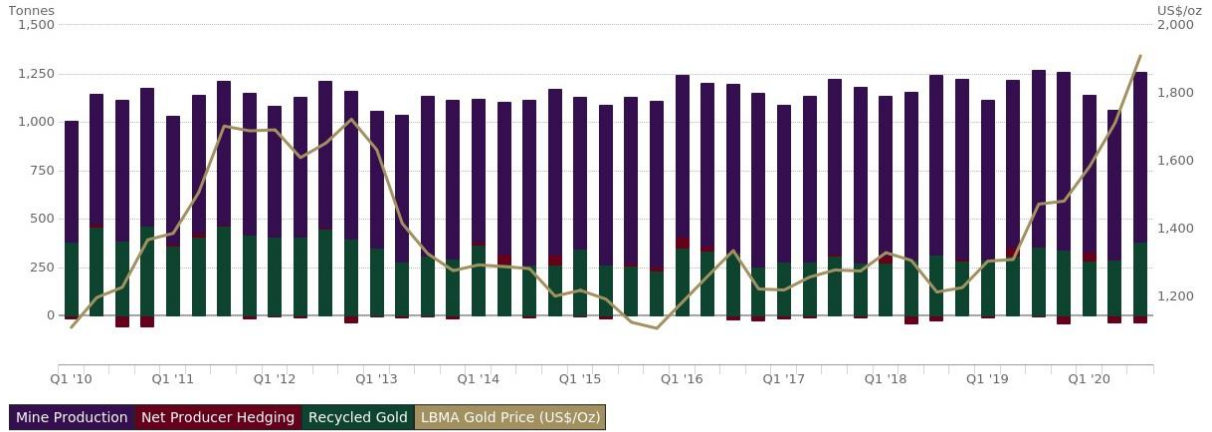
Aylık En Yüksekten En Düşüğe İşlem Miktarı

Sıralama	Altın
1	VAKIF KATILIM BANKASI A.S.
2	KUVEYT TURK KATILIM BANKASI A.S.
3	AHLATCI DOVIZ VE KIYMETLI MADENLER YETKILI MUESSESE A.S.
4	UGURAS KIYMETLI MADENLER SAN.DIS VE TIC.A.S.
5	ATANUR KUYUMCULUK ITH.IHR.SAN VE TIC.

Aylık En Yüksekten En Düşüğe İşlem Sayısı

Sıralama	Altın
1	VAKIF KATILIM BANKASI A.S.
2	KUVEYT TURK KATILIM BANKASI A.S.
3	UGURAS KIYMETLI MADENLER SAN.DIS VE TIC.A.S.
4	ATANUR KUYUMCULUK ITH.IHR.SAN VE TIC.
5	GOLDEN GLOBAL YATIRIM BANKASI A.S.

TALEP



Data as of 30 September, 2020

Sources: ICE Benchmark Administration, Metals Focus, Refinitiv GFMS, World Gold Council;

See disclaimer on gold.org

ARZ



Data as of 30 September, 2020

Sources: ICE Benchmark Administration, Metals Focus, Refinitiv GFMS, World Gold Council;

See disclaimer on gold.org

Gümüş Piyasası



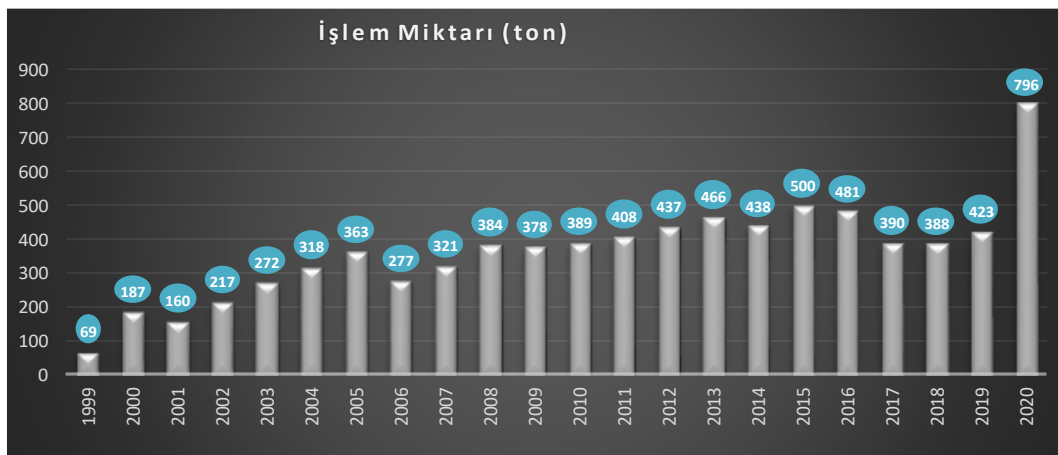
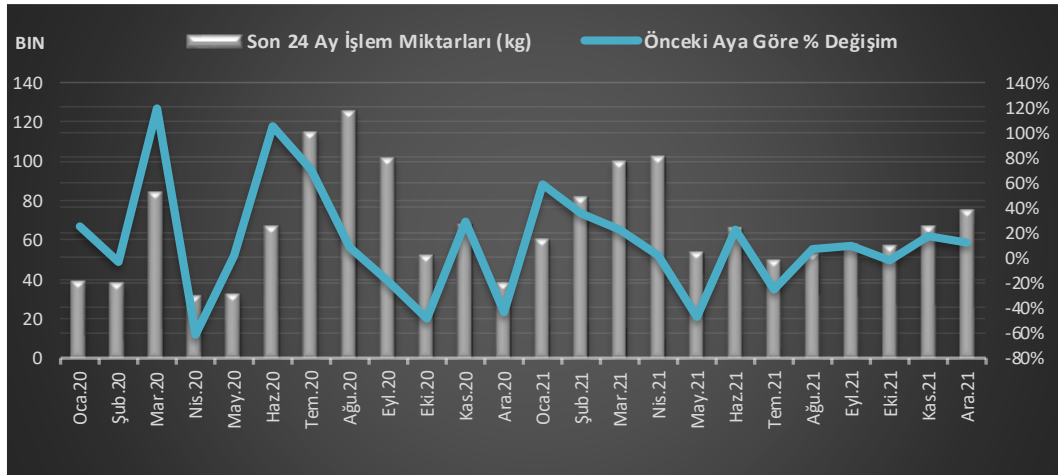
İŞLEM MİKTARI (KG)						
Yıl	Standart	Standart Dışı	Cevher	Yıl Sonu	Aylık Ortalama	Değişim
2017	273.697	107.316	9.264	390.277	32.523	-%18,9
2018	293.061	88.214	6.968	388.243	32.354	-%0,5
2019	374.025	40.403	8.608	423.036	35.253	%9,0
2020	738.615	47.175	10.646	796.436	66.370	88,3%
2021*	807.128	12.896	8.404	828.428	69.036	%4,0

*Yılın ilk 12 ayına ait verilerdir.

İŞLEM MİKTARI (KG)				
Ay	Miktar	Ay	Miktar	Yıllık Değişim
Oca.20	39.696	Oca.21	61.043	53,8%
Şub.20	38.459	Şub.21	82.289	114,0%
Mar.20	84.401	Mar.21	100.456	19,0%
Nis.20	32.197	Nis.21	102.642	218,8%
May.20	32.854	May.21	54.025	64,4%
Haz.20	67.490	Haz.21	66.400	-1,6%
Tem.20	115.286	Tem.21	50.013	-56,6%
Ağu.20	125.213	Ağu.21	53.509	-57,3%
Eyl.20	101.796	Eyl.21	58.324	-42,7%
Eki.20	52.567	Eki.21	57.099	8,6%
Kas.20	67.923	Kas.21	67.209	-1,1%
Ara.20	38.553	Ara.21	75.419	95,6%
2020	796.436	2021*	828.428	4,0%



*Yılın ilk 12 ayına ait verilerdir.



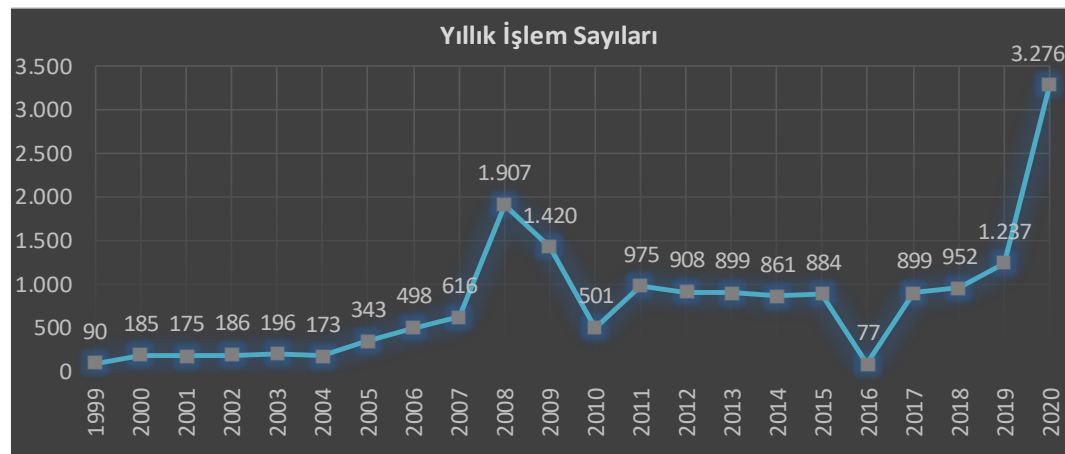
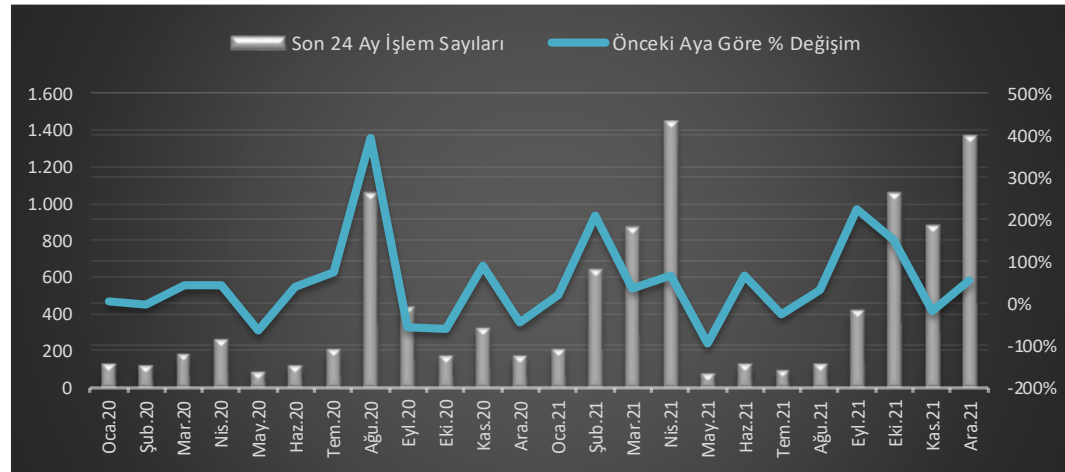
İŞLEM SAYISI (adet)						
Yıl	TL	USD	Euro	Yıl Sonu	Aylık Ortalama	Değişim
2017	585	313	1	899	75	-%41,5
2018	609	340	3	952	79	%5,9
2019	426	778	33	1.237	103	%29,9
2020	1.310	1.925	41	3.276	273	164,8%
2021*	3.050	4.233	9	7.292	608	%122,6

*Yılın ilk 12 ayına ait verilerdir.

İŞLEM SAYISI (adet)				
Ay	Sayı	Ay	Sayı	Yıllık Değişim
Oca.20	128	Oca.21	209	%63,3
Şub.20	124	Şub.21	642	%417,7
Mar.20	180	Mar.21	871	%383,9
Nis.20	260	Nis.21	1.438	%453,1
May.20	89	May.21	77	-%13,5
Haz.20	123	Haz.21	127	%3,3
Tem.20	212	Tem.21	96	-%54,7
Ağu.20	1.050	Ağu.21	128	-%87,8
Eyl.20	438	Eyl.21	417	-%4,8
Eki.20	172	Eki.21	1.052	%511,6
Kas.20	326	Kas.21	875	%168,4
Ara.20	174	Ara.21	1.360	%681,6
2020	3.276	2021*	7.292	%122,6



*Yılın ilk 12 ayına ait verilerdir.



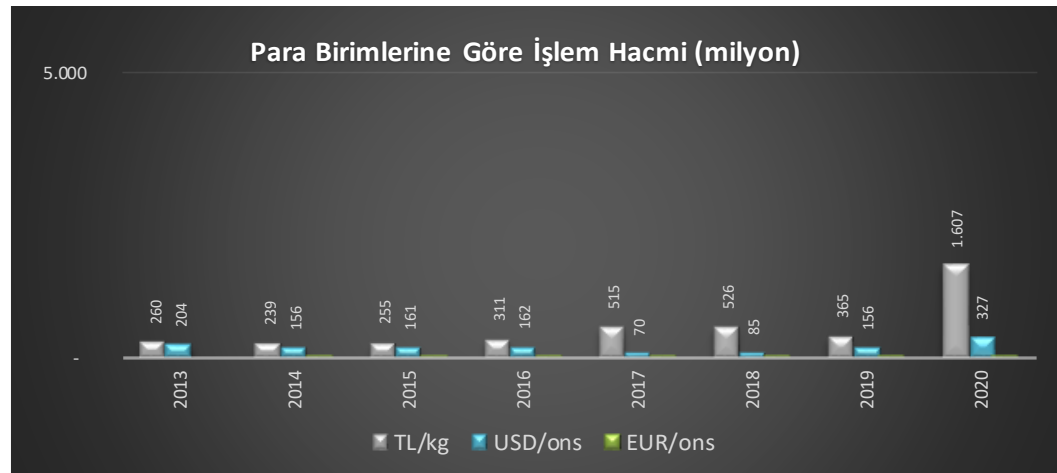
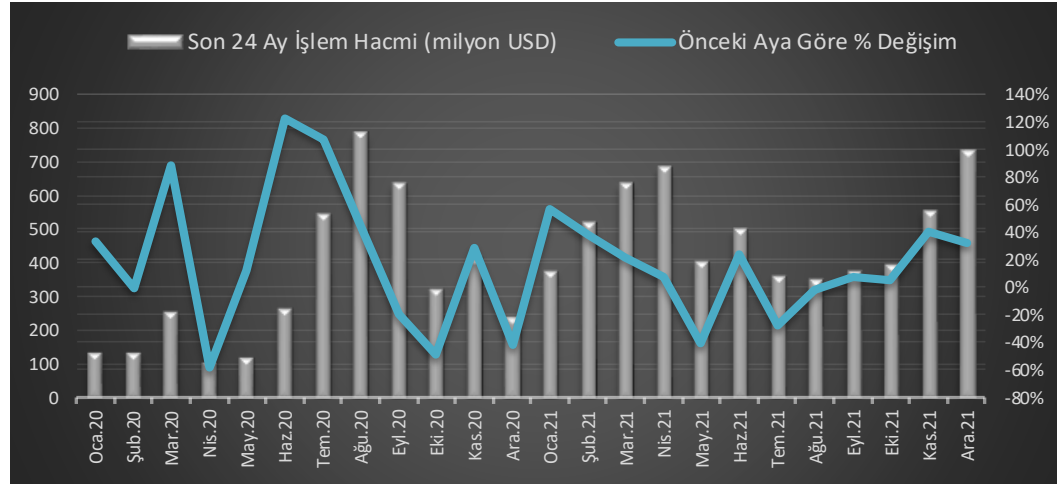
İŞLEM HACMİ (milyon TL)						
Yıl	TL/KG	USD/ONS	EURO/ONS	Yıl Sonu Toplam TL	Aylık Ortalama (TL)	Değişim
2017	515	70	0	772	64	-%20,2
2018	526	85	0	931	78	%20,6
2019	365	156	1	1.254	104	%34,7
2020	1.607	327	3	3.948	329	%214,9
2021*	2.832	365	1	5.866	489	%48,6

*Yılın ilk 12 ayına ait verilerdir.

İŞLEM HACMİ (milyon USD)				
Ay	Hacim	Ay	Hacim	Yıllık Değişim
Oca.20	136	Oca.21	376	%177,0
Şub.20	135	Şub.21	521	%285,3
Mar.20	255	Mar.21	633	%148,1
Nis.20	105	Nis.21	681	%550,6
May.20	118	May.21	401	%240,8
Haz.20	262	Haz.21	498	%90,4
Tem.20	543	Tem.21	359	-%33,9
Ağu.20	785	Ağu.21	350	-%55,4
Eyl.20	634	Eyl.21	375	-%40,9
Eki.20	323	Eki.21	392	%21,5
Kas.20	414	Kas.21	551	%32,9
Ara.20	239	Ara.21	729	%204,6
2020	3.948	2021*	5.866	%48,6



*Yılın ilk 12 ayına ait verilerdir.



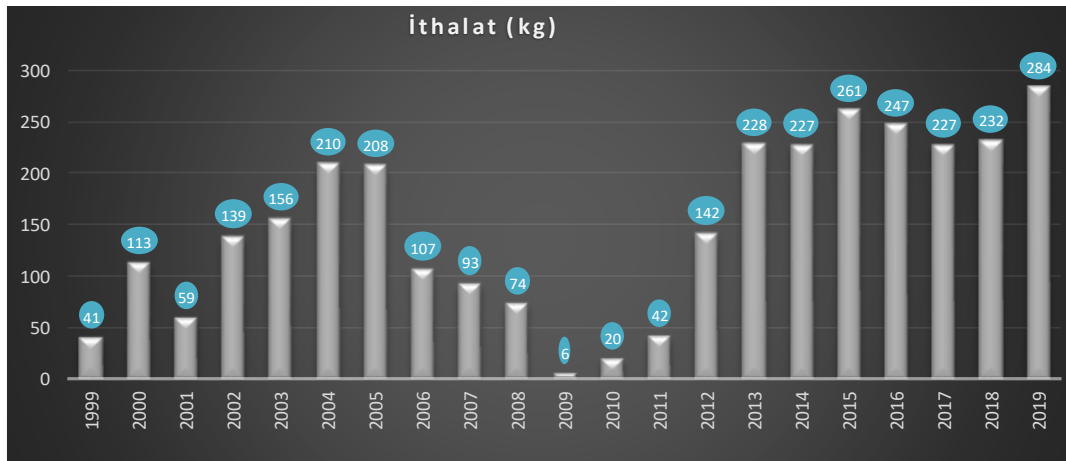
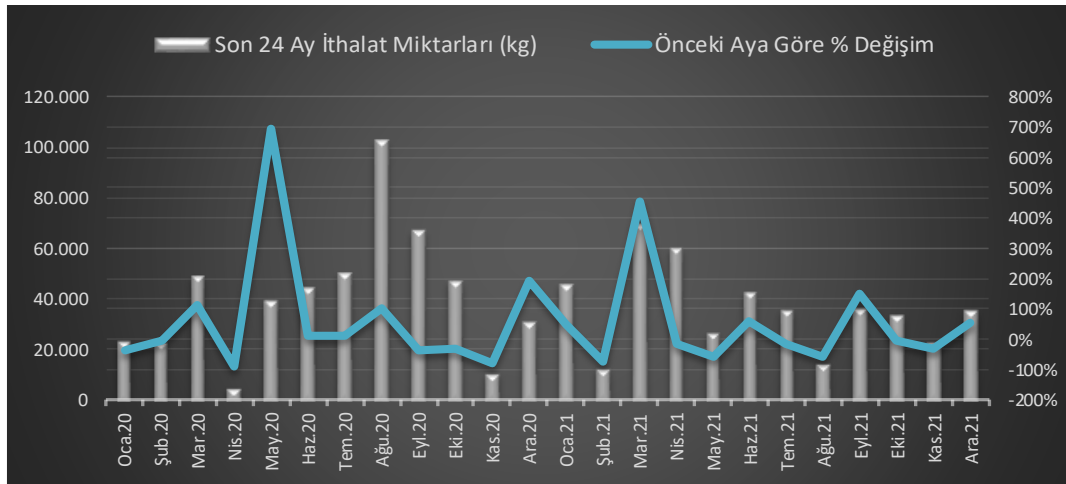
İTHALAT (kg)						
Yıl	Standart	Standart Dışı	Standart Payı	Yıl Sonu	Aylık Ortalama	Değişim
2017	120.469	107.026	53%	227.495	18.958	-%8
2018	123.272	108.464	53%	231.736	19.311	%2
2019	243.052	40.573	86%	283.625	23.635	%22
2020	437.172	59.043	88%	496.216	41.351	%75
2021*	427.885	11.610	97%	439.495	36.625	-%11

*İthalat verileri raporlama tarihi itibarıyla sunulmuştur.

İTHALAT (kg)				
Ay	Miktar	Ay	Miktar	Yıllık Değişim
Oca.20	23.517	Oca.21	46.204	%96
Şub.20	22.920	Şub.21	12.657	-%45
Mar.20	49.224	Mar.21	69.877	%42
Nis.20	5.019	Nis.21	60.333	%1.102
May.20	40.011	May.21	26.971	-%33
Haz.20	45.244	Haz.21	42.791	-%5
Tem.20	50.710	Tem.21	36.208	-%29
Ağu.20	102.660	Ağu.21	14.632	-%86
Eyl.20	67.245	Eyl.21	36.417	-%46
Eki.20	47.639	Eki.21	34.314	-%28
Kas.20	10.740	Kas.21	23.420	%118
Ara.20	31.285	Ara.21	35.671	%14
2020	496.216	2021*	439.495	-%11



*İthalat verileri raporlama tarihi itibarıyla sunulmuştur.

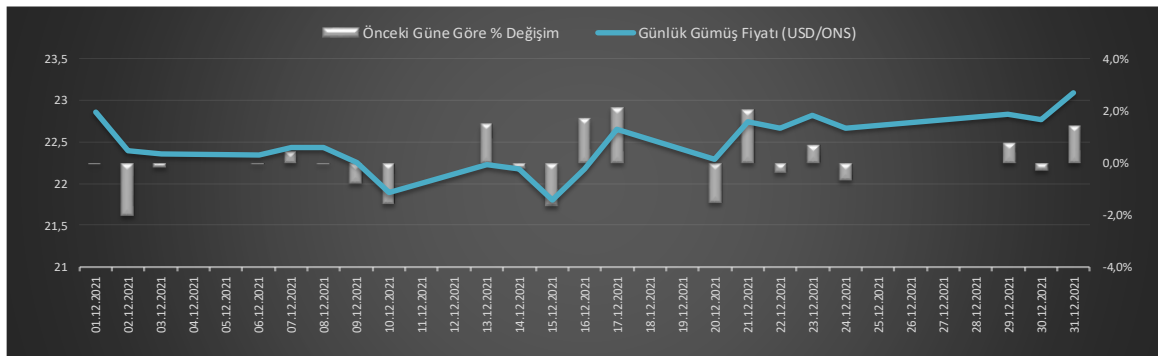
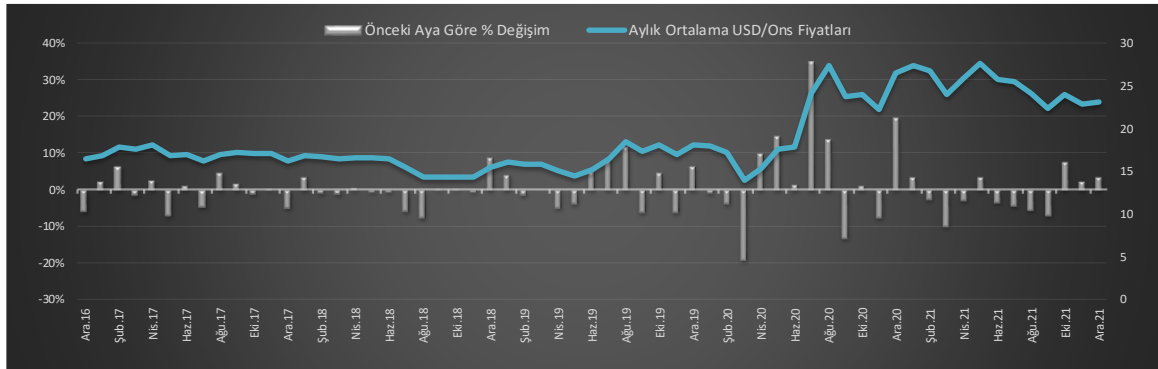


GÜMÜŞ YILLIK ORTALAMA FİYATLAR (USD/ONS)

Yıl	1981	1982	1983	1984	1985	1986	1987	1988	1989	1990	1991	1992
Ort. Fiyat	10,5	7,9	11,4	8,1	6,1	5,5	7,0	6,5	5,5	4,8	4,1	3,9
Yıl	1993	1994	1995	1996	1997	1998	1999	2000	2001	2002	2003	2004
Ort. Fiyat	4,3	5,3	5,2	5,2	4,9	5,5	5,2	5,0	4,4	4,6	4,9	6,7
Yıl	2005	2006	2007	2008	2009	2010	2011	2012	2013	2014	2015	2016
Ort. Fiyat	7,3	11,5	13,4	15,0	14,7	20,2	35,1	31,1	23,8	19,1	15,8	17,1
Yıl	2017	2018	2019	2020	2021	2022	2023	2024	2025	2026	2027	2028
Ort. Fiyat	17,1	15,6	16,4	20,6	24,9							

GÜMÜŞ AYLIK ORTALAMA FİYATLAR

Yıl	Ocak	Şubat	Mart	Nisan	Mayıs	Haziran	Temmuz	Ağustos	Eylül	Ekim	Kasım	Aralık
2013	31,1	30,3	28,8	25,2	23,0	21,1	19,7	21,8	22,6	21,9	20,8	19,6
2014	19,9	20,8	20,7	19,7	19,4	19,8	20,9	19,8	18,5	17,2	16,0	16,2
2015	17,1	16,8	16,2	16,3	16,8	16,1	15,1	14,9	14,7	15,7	14,5	14,2
2016	14,0	15,0	15,4	16,3	16,9	17,2	19,9	19,6	19,3	17,7	17,4	16,4
2018	16,8	17,9	17,6	18,1	16,8	16,9	16,1	16,9	17,2	17,0	17,1	16,2
2017	16,8	17,9	17,6	18,1	16,8	16,9	16,1	16,9	17,2	17,0	17,1	16,2
2017	16,8	17,9	17,6	18,1	16,8	16,9	16,1	16,9	17,2	17,0	17,1	16,2
2018	17,1	16,7	16,5	16,6	16,5	16,4	15,4	14,3	14,3	14,2	14,2	15,5
2019	16,1	15,8	15,3	15,0	14,5	15,2	16,5	18,4	17,3	18,1	17,0	18,0
2020	17,9	17,2	13,9	15,3	17,6	17,8	24,1	27,4	23,7	24,0	22,2	26,5
2021	27,4	26,7	24,0	25,9	27,6	25,8	25,5	24,0	22,3	24,0	22,9	23,1



Aylık En Yüksekten En Düşüğe İşlem Miktarı

Sıralama	Gümüş
1	NMGLOBAL KIYMETLI MADENLER TIC. A.S.
2	VAKIF KATILIM BANKASI A.S.
3	HAS KIYMETLI MADENLER TIC.A.S.
4	EHG YETKILI MUESSESE A.S.
5	DENIZBANK A.S.

Aylık En Yüksekten En Düşüğe İşlem Sayısı

Sıralama	Gümüş
1	NMGLOBAL KIYMETLI MADENLER TIC. A.S.
2	EHG YETKILI MUESSESE A.S.
3	DEMAS KUYUMCULUK IHRACAT ITHALAT SANAYI VE TIC. A.S.
4	GOLDTRANS HEDİYELİK ESYA TİCARET A.S.
5	ALTINBAS KIYMETLI MADENLER BORSASI A.S.

Silver Supply and Demand

Million ounces	2011	2012	2013	2014	2015	2016	2017	2018	2019	2020F	2019	2020
Supply												
Mine Production	760.1	792.7	840.3	877.5	892.9	892.3	863.4	847.8	836.5	797.8	-1%	-5%
Recycling	232.9	216.0	192.7	174.9	166.5	164.4	167.7	167.7	169.9	169.4	1%	-0.3%
Net Hedging Supply	11.9	-	-	10.7	2.2	-	-	-	15.7	10.0	na	-36%
Net Official Sector Sales	4.8	3.6	1.7	1.2	1.1	1.1	1.0	1.2	1.0	1.0	-15%	0%
Total Supply	1,009.7	1,012.4	1,034.7	1,064.2	1,062.6	1,057.8	1,032.2	1,016.8	1,023.1	978.1	1%	-4%
Demand												
Industrial	508.1	450.5	460.8	449.6	456.2	490.3	517.2	511.5	510.9	475.4	-0.1%	-7%
...of which photovoltaics	68.4	55.0	50.5	48.4	54.1	93.7	101.8	92.5	98.7	96.1	7%	-3%
Photography	61.6	52.5	45.8	43.6	41.2	37.8	35.1	34.2	33.7	30.5	-1%	-10%
Jewelry	162.2	159.2	187.1	193.5	202.6	189.2	196.3	203.1	201.3	187.5	-1%	-7%
Silverware	41.5	40.1	45.7	52.4	56.6	52.3	57.7	65.4	59.8	54.3	-9%	-9%
Net Physical Investment	272.0	240.8	300.1	282.6	310.4	213.9	156.2	165.7	186.1	215.8	12%	16%
Net Hedging Demand	-	40.4	29.3	-	-	12.0	2.1	8.4	-	-	na	na
Total Demand	1,045.4	983.5	1,068.9	1,021.6	1,067.0	995.5	964.7	988.3	991.8	963.4	0%	-3%
Market Balance	-35.7	28.9	-34.2	42.6	-4.4	62.3	67.5	28.5	31.3	14.7	10%	-53%
Net Investment in ETPs	-18.9	53.6	4.6	-0.5	-17.2	50.9	6.8	-22.3	81.7	120.0	na	47%
Market Balance less ETPs	-16.9	-24.7	-38.8	43.1	12.8	11.3	60.7	50.8	-50.4	-105.3	na	109%
Silver Price (US\$/oz, London price)	35.12	31.15	23.79	19.08	15.68	17.14	17.05	15.71	16.21	15.70	3%	-3%

Source: Metals Focus



Elmas ve Kıymetli Taşlar

Piyasası

		ELMAS VE KIYMETLİ TAŞ PIYASASI İŞLEMLERİ											
		Toplam İşlem Hacmi			Kıymetli Taş Bazında İşlem Miktarı (karat)								
		TL	Dolar	Euro	Elmas	Zümrüt	Safir	Yakut	Topaz	İnci**	Zebercet	İşlem Sayısı	
2016	Toplam	30.016.260	80.671.990	105.317	163.456	20.210	41.588	28.168	0	1.469.029	0	728	
	Aylık Ort.	2.501.355	6.722.666	8.776	13.621	1.684	3.466	2.347	0	122.419	0	61	
	Değişim Oranı	-%2	%51	%0	%9	%123	%135	%155	%0	%130	0	%29	
2017	Toplam	52.710.422	73.306.853	14.498	166.217	24.800	37.966	25.063	0	1.816.031	0	720	
	Aylık Ort.	4.392.535	6.108.904	1.208	13.851	2.067	3.164	2.089	0	151.336	0	61	
	Değişim Oranı	%77	-%8	%100	%2	%23	-%9	-%11	%0	%24	0	%0	
2018	Toplam	82.307.378	166.300.204	4894,5	400.261	23.018	27.858	24.960	3.131	1.612.500	972	1.304	
	Aylık Ort.	6.858.948	13.858.350	408	34.151	1.918	2.322	2.080	261	134.375	81	176	
	Değişim Oranı	%99	%124	-%66	%147	-%7	-%27	%0	%0	-%11	0	%189	
2019	Toplam	96.332.298,78	203.272.950	%53.895.745	613.543	19.897	99.383	35.599	3.988	960.600	143	1.563	
	Aylık Ort.	8.027.691,57	16.939.413	%4.491.312	51.129	1.658	8.282	2.967	332	80.050	12	130	
	Değişim Oranı	0,17	%22	%10.911	%50	0	3	0	0	0	-1	0	
2020	Toplam	74.125.787	101.465.318	15.540	312.699	16.775	27.632	10.493	6.833	787.210	52	1.032	
	Aylık Ort.	6.177.149	8.455.443	1.295	26.058	1.398	2.303	874	569	65.601	4	86	
	Değişim Oranı	-%23	-%50	-%97	-%49	-%16	-%72	-%71	%71	-%18	-%63	-%34	
2021*	Toplam	128.435.264	90.523.587	0	331.981	31.377	57.959	18.209	9.501	994.434	558	1.077	
	Aylık Ort.	10.702.939	7.543.632	0	27.665	2.615	4.830	1.517	792	82.869	46	90	
	Değişim Oranı	%73	-%11	-%100	%6	%87	%110	%74	%39	%26	%964	%4	

		KIYMETLİ EŞYA BİLDİRİMLERİ											
		Toplam İşlem Hacmi			Kıymetli Eşya (karat)								
		TL	Dolar	Euro	Elmas	Zümrüt	Safir	Yakut	Topaz	İnci**	İşlem Sayısı		
2016	Toplam	10.599.867	30.405	-	2.857	46	79	33	0	0	97		
	Aylık Ort.	883.322	2.534	-	238	4	7	3	0	0	8		
	Değişim Oranı	-%11	%48	-	%9	%121	%112	%58	%0	%0	%39		
2017	Toplam	17.342.669	15.042	-	5.168	168	355	345	0	0	212		
	Aylık Ort.	1.445.222	1.254	-	431	14	30	29	0	0	18		
	Değişim Oranı	%64	-%50,5	-	%9	%250	%322	%857	%0	%0	%119		
2018	Toplam	23.113.402,90	159.179	-	9.545	10	10	8	0	0	909		
	Aylık Ort.	1.926.116,91	13.265	-	795	1	1	1	0	0	76		
	Değişim Oranı	0,33	%958,2	-	%9,0	-1	-1	-1	0	0	3		
2019	Toplam	29.371.722	241.992	0	10.457	41	363	86	0	0	530		
	Aylık Ort.	2.447.644	20.166	-	871	3	30	7	0	0	44		
	Değişim Oranı	%27	%52	-	%10	%335	%3.447	%980			-%42		
2020	Toplam	28.487.029	13.578	0	8.046	0	0	16	0	0	243		
	Aylık Ort.	2.373.919	1.132	-	670	0	0	1	0	0	20		
	Değişim Oranı	-%3,0	-%94,4	-	-%23	-%100	-%100	-%86			-%54,7		
2021*	Toplam	29.259.589	246.088	0	7.598	2	2	0	0	0	171		
	Aylık Ort.	2.438.299	20.507	-	633	0	0	0	0	0	14		
	Değişim Oranı	%2,7	%1.711,6	-	-%6			-%100			-%28,8		



Piyasaya İlişkin Diğer Bilgiler

DÖNÜŞÜM İŞLEMLERİ

Dönüşüm işlemleri		
	İşlem Adeti	Ağırlık Külçe(kg)
2014	47	8.198
2015	152	38.079
2016	151	25.040
2017	89	10.063
2018	78	10.091
2019	177	17.509
2020	17	1.426
2021	67	6.976

YURTIÇİ CEVHER ÜRETİM BİLGİLERİ

Yıl	ALTIN (kg)	GÜMÜŞ (kg)
	Toplam	Toplam
2021*	25.619,81	123.146,20
2020	41.504,77	123.469,33
2019	37.114,62	99.484,12
2018	27.036,57	147.228,80
2017	22.876,85	152.022,55
2016	24.426,62	198.502,37
2015	28.230,06	193.406,39
2014	31.239,67	182.421,06
2013	33.499,18	189.531,13
2012	29.370,10	196.290,97
2011	23.966,71	254.454,53
2010	16.431,12	336.361,61
2009	14.345,80	352.702,30

* Rapor tarihi itibarıyla Borsamıza yapılan bildirimlerdir.

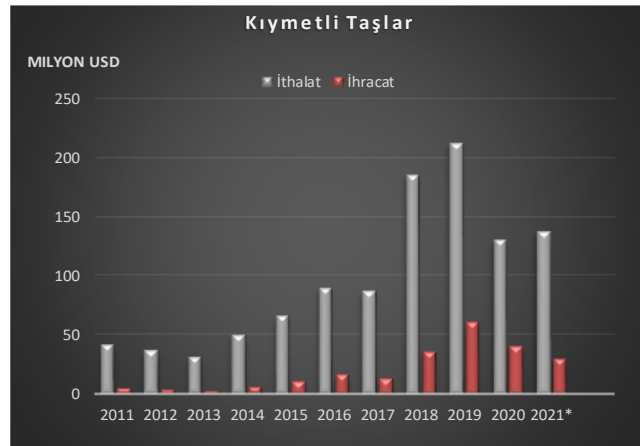
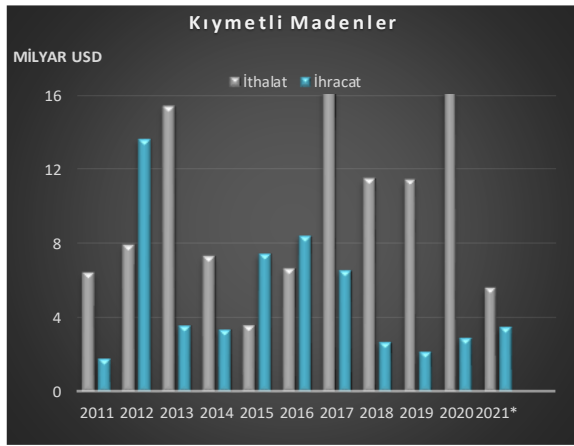
DARPHANE VERİLERİ

YIL	Cumhuriyet Ziyet Altını(kg)	Cumhuriyet Altın Sikke(kg)	Gram Altın, Tahvil Sertifika (kg)	Toplam	Aylık Ortalama	Ortalama Değişim	Toplam (Adet)
2011	32.098,50	32.143,08	-	64.241,58	5.353,47	%64,7	15.300.350
2012	30.759,68	12.439,98	-	43.199,66	3.599,97	-%32,8	12.657.028
2013	60.531,72	38.306,64	-	98.838,36	8.236,53	%128,8	27.711.482
2014	35.950,10	8.273,02	-	44.223,13	3.685,26	-%55,2	13.892.991
2015	19.656,48	1.900,72	-	21.557,20	1.796,43	-%51,3	7.476.907
2016	17.756,35	7.118,08	-	24.874,43	2.072,87	%15,4	7.177.348
2017	29.657,79	12.172,85	12,73	41.843,37	3.486,95	%68,2	12.137.216
2018	20.355,77	9.957,52	4,24	30.317,54	2.526,46	-%27,5	8.271.168
2019	24.269,54	15.557,88	3,18	39.830,60	3.319,22	31,38%	10.414.551
2020	43.635,00	54.545,72	206,66	98.387,38	8.198,95	147,01%	21.777.865
2021*	33.973,00	12.872,19	106,78	46.951,98	3.912,67	-52,28%	14.602.204

* Rapor tarihi itibarıyla <http://www.darphane.gov.tr> verileridir.

71 NO'LU FASIL KAPSAMINDAKİ (Tabii veya kültür incileri, kıymetli veya yarı kıymetli taşlar, kıymetli metaller, kıymetli metallerle kaplama metaller ve bunlardan mamul eşya; taklit mücevherci eşyası; metal paralar) İTHALAT & İHRACAT VERİLERİ

Yıl	İTHALAT (1.000 USD)				İHRACAT (1.000 USD)			
	Kıymetli Madenler	Kıymetli Taşlar	Mücevher	Toplam	Kıymetli Madenler	Kıymetli Taşlar	Mücevher	Toplam
2011	6.423.866	41.704	556.812	7.022.382	1.765.239	4.647	1.968.876	3.738.762
2012	7.862.068	36.453	630.517	8.529.038	13.625.249	2.860	2.697.104	16.325.213
2013	15.334.946	31.193	857.597	16.225.736	3.533.872	2.311	3.442.561	6.978.464
2014	7.291.829	49.681	779.311	8.120.821	3.334.663	5.305	4.376.810	7.716.779
2015	3.595.974	65.852	521.854	4.183.680	7.473.066	10.295	3.780.365	11.263.726
2016	6.628.497	89.693	486.163	7.204.353	8.375.887	15.878	3.784.808	12.176.573
2017	16.730.196	87.201	626.158	17.443.554	6.585.506	12.662	3.815.823	10.413.991
2018	11.450.156	185.572	921.010	12.556.739	2.690.013	34.304	4.447.002	7.171.319
2019	11.428.095	212.337	1.671.804	13.312.235	2.122.836	58.901	5.145.493	7.327.231
2020	24.096.324	130.687	798.945	25.025.957	2.930.282	38.645	3.608.340	6.577.267
2021*	5.579.062	136.634	785.851	6.501.548	3.470.468	28.638	6.267.422	9.766.527



BDDK VERİLERİ

YIL	KM Depo Hesabı (Milyon TL)	KM Kredileri (Milyon TL)
2012	18.599	1.280
2013	20.912	1.407
2014	16.250	1.938
2015	11.005	4.573
2016	17.445	3.812
2017	24.103	4.507
2018	38.435	4.724
2019	78.631	5.050
2020	166.224	6.598
2021*	382.619	10.537

* Rapor tarihi itibarıyla <http://ebulten.bddk.org.tr/verileridir>.

ÜYE SAYISI

Kıymetli Madenler Piyasası Üyeleri	
Bankalar	15
Yatırım ve Kalkınma Bankaları	3
Katılım Bankaları	6
Kıymetli Maden Aracı Kurumları	15
Kıymetli Maden Üretimi veya Ticareti ile İştigal Eden Anonim Şirketler	13
Yetkili Müesseseler	22
Kuyumculuk Sektörü Şirketleri	0
Toplam	74
Kıymetli Madenler Ödünç Piyasası Üyeleri	
Bankalar	10
Yatırım ve Kalkınma Bankaları	0
Katılım Bankaları	3
Kıymetli Maden Aracı Kurumları	0
Kıymetli Maden Üretimi veya Ticareti ile İştigal Eden Anonim Şirketler	2
Yetkili Müesseseler	2
Kuyumculuk Sektörü Şirketleri	0
Toplam	17
Elmas ve Kıymetli Taş Piyasası Üyeleri	
Bankalar	2
Yatırım ve Kalkınma Bankaları	0
Katılım Bankaları	2
Kıymetli Maden Aracı Kurumları	4
Kıymetli Maden Üretimi veya Ticareti ile İştigal Eden Anonim Şirketler	6
Yetkili Müesseseler	15
Kuyumculuk Sektörü Şirketleri	440
Toplam	469
Kuyumculuk Sektörü Şirketleri (Sınırlı Yetki)	127

Ay	Altın İşlem Miktarı (kg)	Gümüş İşlem Miktarı (kg)	Altın İşlem Hacmi (Milyon USD)	Gümüş İşlem Hacmi (Milyon USD)	Altın İthalat (kg)	Gümüş İthalat (kg)
Ara.18	13.157,83	24.803,78	2.813,72	62,10	8.414,94	7.080,09
Oca.19	15.056,03	27.105,87	3.346,85	73,52	8.894,70	1.300,05
Şub.19	15.466,01	30.087,18	3.467,84	80,75	5.010,39	21.659,33
Mar.19	21.642,73	43.293,34	4.932,50	116,50	18.683,55	67.301,29
Nis.19	18.748,96	45.895,67	4.440,90	127,75	13.878,31	23.308,57
May.19	13.746,88	36.143,48	3.433,99	102,61	3.361,41	28.505,76
Haz.19	16.161,16	25.046,14	4.141,52	70,16	7.824,72	1.123,28
Tem.19	22.554,41	40.036,82	5.806,39	115,08	13.509,47	31.198,62
Ağu.19	27.142,78	26.102,50	7.435,93	81,52	11.190,78	3.858,68
Eyl.19	24.018,74	42.659,60	6.646,11	141,44	12.149,52	23.322,52
Eki.19	36.010,35	34.270,34	9.937,22	112,81	23.076,24	45.332,83
Kas.19	34.641,44	40.716,64	9.387,68	129,47	20.650,50	1.132,60
Ara.19	35.807,73	31.678,27	10.027,52	102,03	21.134,87	35.581,30
Oca.20	57.495,79	39.696,13	16.975,63	135,82	29.647,63	23.516,70
Şub.20	49.134,92	38.459,44	15.250,53	135,11	18.872,63	22.920,46
Mar.20	55.541,17	84.401,11	17.684,66	255,01	26.268,15	49.224,35
Nis.20	26.631,34	32.196,51	9.872,47	104,73	7.308,34	5.019,48
May.20	40.924,63	32.853,66	15.528,77	117,68	11.779,97	40.011,05
Haz.20	53.941,32	67.490,35	20.170,36	261,55	21.518,34	45.244,16
Tem.20	64.960,58	115.286,27	25.951,74	542,68	21.611,22	50.709,91
Ağu.20	83.709,14	125.213,14	38.189,58	784,56	37.572,45	102.660,40
Eyl.20	70.449,04	101.796,15	32.323,95	633,87	37.128,70	67.244,90
Eki.20	56.407,00	52.567,33	26.905,90	323,13	22.821,81	47.638,78
Kas.20	102.802,60	67.923,16	48.846,05	414,39	30.660,12	10.739,92
Ara.20	69.296,46	38.552,51	31.640,93	239,26	26.119,85	31.285,41
Oca.21	39.748,93	61.043,42	17.697,20	376,18	11.464,33	46.203,94
Şub.21	39.014,34	82.289,14	15.999,07	520,56	9.381,35	12.657,04
Mar.21	43.791,68	100.456,05	18.274,48	632,74	13.256,64	69.877,20
Nis.21	26.199,31	102.641,91	12.034,46	681,35	6.551,04	60.332,73
May.21	14.409,53	54.024,79	7.194,46	401,09	3.106,64	26.971,18
Haz.21	27.258,64	66.399,99	13.829,09	498,00	3.100,92	42.791,15
Tem.21	16.564,76	50.013,24	8.261,43	358,63	1.469,07	36.208,25
Ağu.21	32.330,34	53.509,25	15.699,19	349,91	2.259,45	14.632,30
Eyl.21	21.122,89	58.323,77	10.276,53	374,92	2.155,19	36.416,85